

# BRIS 2007

**BRIS hade 21 401 kontakter med barn och unga under 2007. Så här var rangordningen på orsak till kontakten.**

- 1. Familjekonflikter, med underteman missbruk och skilsmässa**
- 2. Emotionell omsorgssvikt**
- 3. Skolan**
- 4. Mobbning ( har tidigare varit nr. 1 på listan under flera år; antimobbing, likabehandlingsarbetet har gett resultat)**

# Lerum 2007

1. Enkäten för 2007 visar att ca 2% av eleverna upplever sig mobbade (något lägre än riket)
2. Trakasserier yttrar sig olika bland könen
3. Trakasserier vanligast åk 7-9
4. Pojkar och flickor reagerar olika på trakasserier
5. Enkäten visar på klara samband som vi tror är påverkbara

Riktlinjer

Granskning  
Örebro/Göteborg  
Universitet

Skolornas

Digitalt  
Dokumentations-  
system

Likabehandlings-  
planer

Stödmaterial

# Örebro Universitet

- att granska huruvida de enskilda enheternas Likabehandlingsplaner överensstämmer med de centrala riktlinjerna
- kartläggning av elevernas psyko-sociala skolmiljö utifrån upplevelse av trygghet och kränkande behandling
- att granska om de enskilda enheterna arbetar utifrån sina riktlinjer

Granskningen har gjorts med utgångspunkt i tio tematiska områden:

1. Utgångspunkt/definition
2. Rättigheter och skyldigheter
3. Förebyggande metoder
4. Upptäcka och utreda/analysera
5. Akuta åtgärder och långsiktig strategi
6. Uppföljning och utvärdering
7. Delaktighet och ansvar
8. Kompetensutveckling
9. Kvalitetssäkring
10. Dokumentationssystem

	Ja
	Delvis (brister finns)
	Nej (Saknas, eller är mycket bristfällig)

	1a	1b	1c	1d	1e	1f	1g	1h	1i	1j	2a	2b	3c	3d	3e	3f	3g	3h	3i	
	4a	4b	4c	4d	4e	4f	4g	4h	4i	5a	5b	5c	6a	6b	6c	6d	6e	6f		
	7a	7b	7c	7d	7e	7f	7g	7h	8a	8b	9a	9b	9c	10a	10b	10c	10d	10e	10 f	

## Bakgrundsfakta

- Enkäten framtagen och analyserad av forskare vid Örebro Universitet
- Genomförs på hösten varje år
- 2007 åk 4 – åk 2 gymn (fr o m 2008 åk 4 – 3G)
- 2007 års resultat utgångspunkt för att mäta effekter generellt
- Enkäten kan inte användas för att identifiera utsatta individer
- Ger enheterna svar på vad de behöver förbättra
- 2008 års resultat med jämförelser → bokslutet för 2008

Kön och familjesituation – åk 4-5

Kön och familjesituation – åk 6-2 (gymnasiet)

Skolarbete – åk 4-5

Skolarbete – åk 6-2 (gymnasiet)

Fritidsaktiviteter – åk 4-5

Fritidsaktiviteter – åk 6-2 (gymnasiet)

Värdegrundsarbetet – åk 4-5.

Värdegrundsarbetet – åk 6-2 (gymnasiet)

Om lärarna – åk 4-5

Om lärarna – åk 6-2 (gymnasiet)

Trakasserier och kränkningar

Elevtrakasserier – åk 4-5

Lärartrakasserier – åk 4-5

Sociala trakasserier – åk 6-2 (gymnasiet)

Fysiska och verbala trakasserier – åk 6-2 (gymnasiet)

Lärartrakasserier – åk 6-2 (gymnasiet)

Varför man tror att man blivit trakasserad, åk 4-5 och 6-2 (gymnasiet)

Sexuella trakasserier – åk 6-2 (gymnasiet)

Diskriminering & Trakasserier – åk 6-2 (gymnasiet)

Hur det känns att bli trakasserad, åk 4-5

Hur det känns att bli trakasserad, åk 6-2 (gymnasiet)

Om man har berättat att man blivit trakasserad, åk 4-5 och 6-2

Om man bevittnat trakasserier och vad man gjorde då, åk 4-5 och 6-2

Skolans insatser mot trakasserier, kränkningar och mobbning

Kompisar i klassen, åk 4-5 och 6-2 (gymnasiet)

Medbestämmande

Påverkansmöjligheter, åk 4-5

Påverkansmöjligheter, åk 6-2 (gymnasiet)

Eleven i skolmiljön, åk 4-5

Eleven i skolmiljön, åk 6-2 (gymnasiet)

Hälsa, åk 4-5

Hälsa, åk 6-2 (gymnasiet)

KASAM – känsla av sammanhang

KASAM, åk 4-5

KASAM, åk 6-2 (gymnasiet)

# Idag redovisas

- Trakasserier och kränkningar
- Varför man tror att man blivit trakasserad
- Hur känns det att bli trakasserad
- Kompisar i klassen
- Känsla av sammanhang - KASAM

## Sociala trakasserier

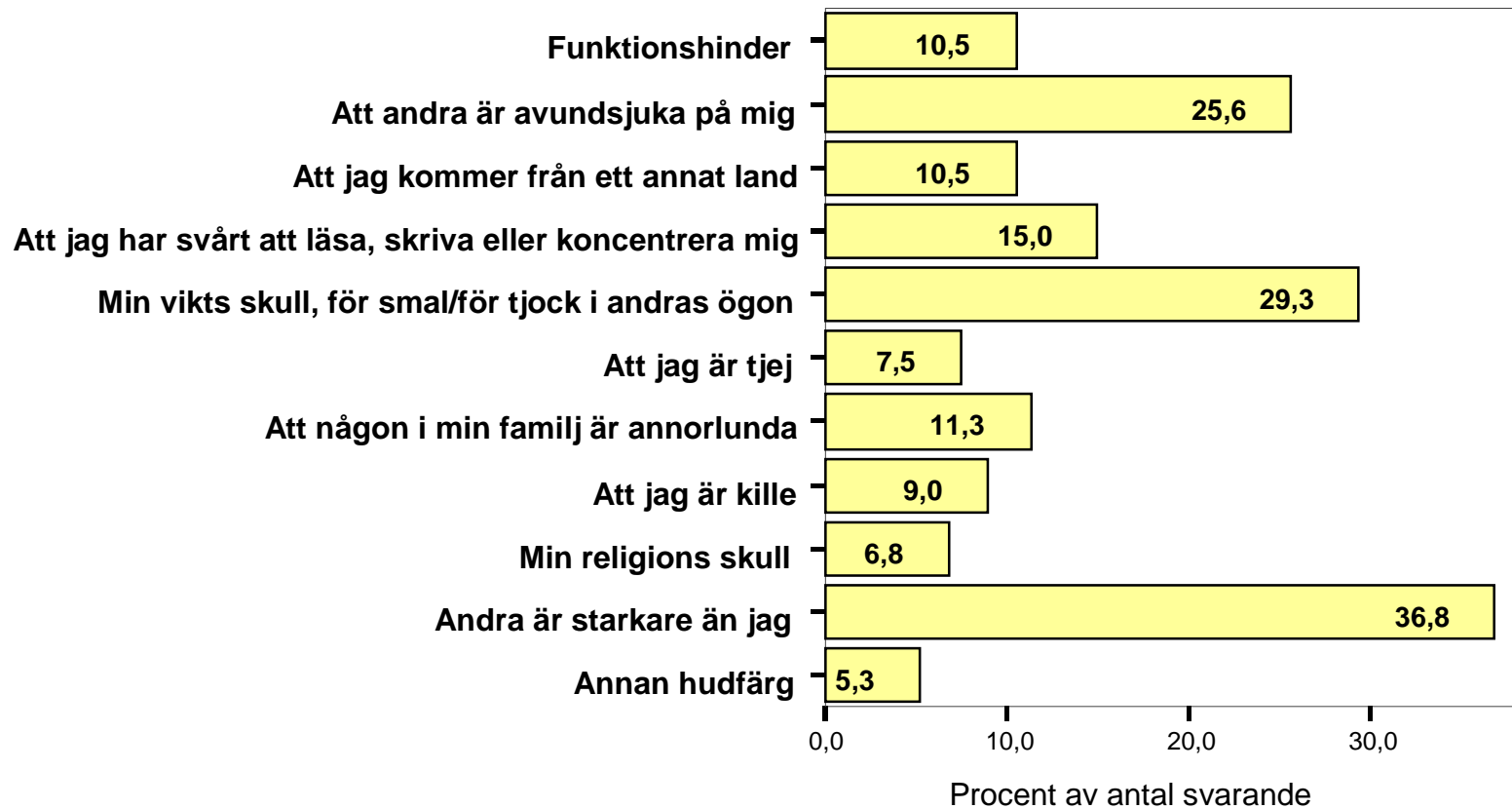
		Årskurs						Totalt
		Åk 6	Åk 7	Åk 8	Åk 9	Åk 1 gym	Åk 2 gym	
Antal i gruppen								
Utfrysst av andra elever	1	Nej, inte alls						
	2	Ja, vid något enstaka tillfälle						
	3	Ja, flera gånger						
Utsatt för ryktesspridning av annan elev	Nej, inte alls							
	Ja, vid något enstaka tillfälle							
	Ja, flera gånger							
E-burna trakasserier av annan elev	Nej, inte alls							
	Ja, vid något enstaka tillfälle							
	Ja, flera gånger							
		3,00						
		4,00						
		5,00						
		6,00						
		7,00						
		8,00						
		9,00	1%	3%	2%	1%	1%	3%
Sociala trakasserier	Medel	3,65	3,95	3,83	3,72	3,38	3,44	3,65
	Stand.avvik	1,25	1,43	1,30	1,21	,96	1,18	1,23
	Antal svar	423	428	467	463	595	348	2724

41 elever

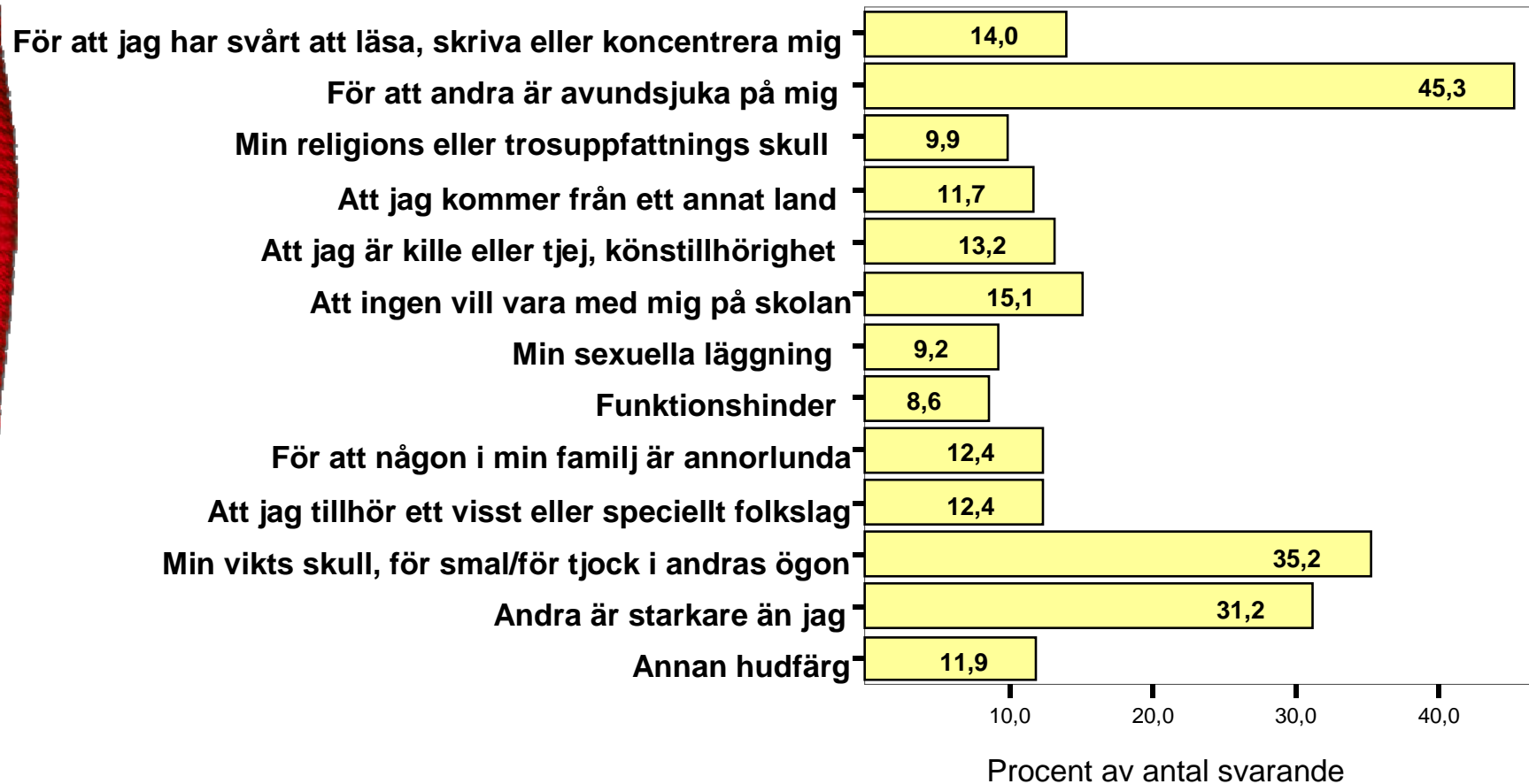
## Trakasserier

	Totalt %	Totalt antal	Kommentar
<b>Sociala trakasserier</b> (min 3 max 9, ju lägre desto bättre)	2 % M 3,64 F 3,79 P 3,52	41 (22 fl 19 p)	Flickor åk 7: 4 % (8) 4,23 Pojkar åk 7: 1% (3) 3,68 Flickor åk 2G: 2% (3) 3,45 Pojkar åk 2G: 3% (6) 3,43 Flickor 7-9 högst M
<b>Fysiska/verbala trakasserier</b> (min 4 max 12, ju lägre desto bättre)	1 % M 4,96 F 4,77 P 5,15	26 (4 fl 22 p)	Åk 7 och 8 högst M: 5,32 Flickor åk 7: 0% 5,13 Pojkar åk 7: 2% (4) 5,50 Flickor åk 8: 0% 5,06 Pojkar åk 8: 1% (2) 5,56 Pojkar 7-9 högst M
<b>Lärartrakasserier</b> (min 3 max 9, ju lägre desto bättre)	1 % M 3,48 F 3,43 P 3,53	20 (2 fl 18 p)	Pojkar åk 2G: 3% (5) Pojkar åk 7 och 9 högst M 3,72 Flickor åk 6 och 1G lägst M 3,29 resp 3,31

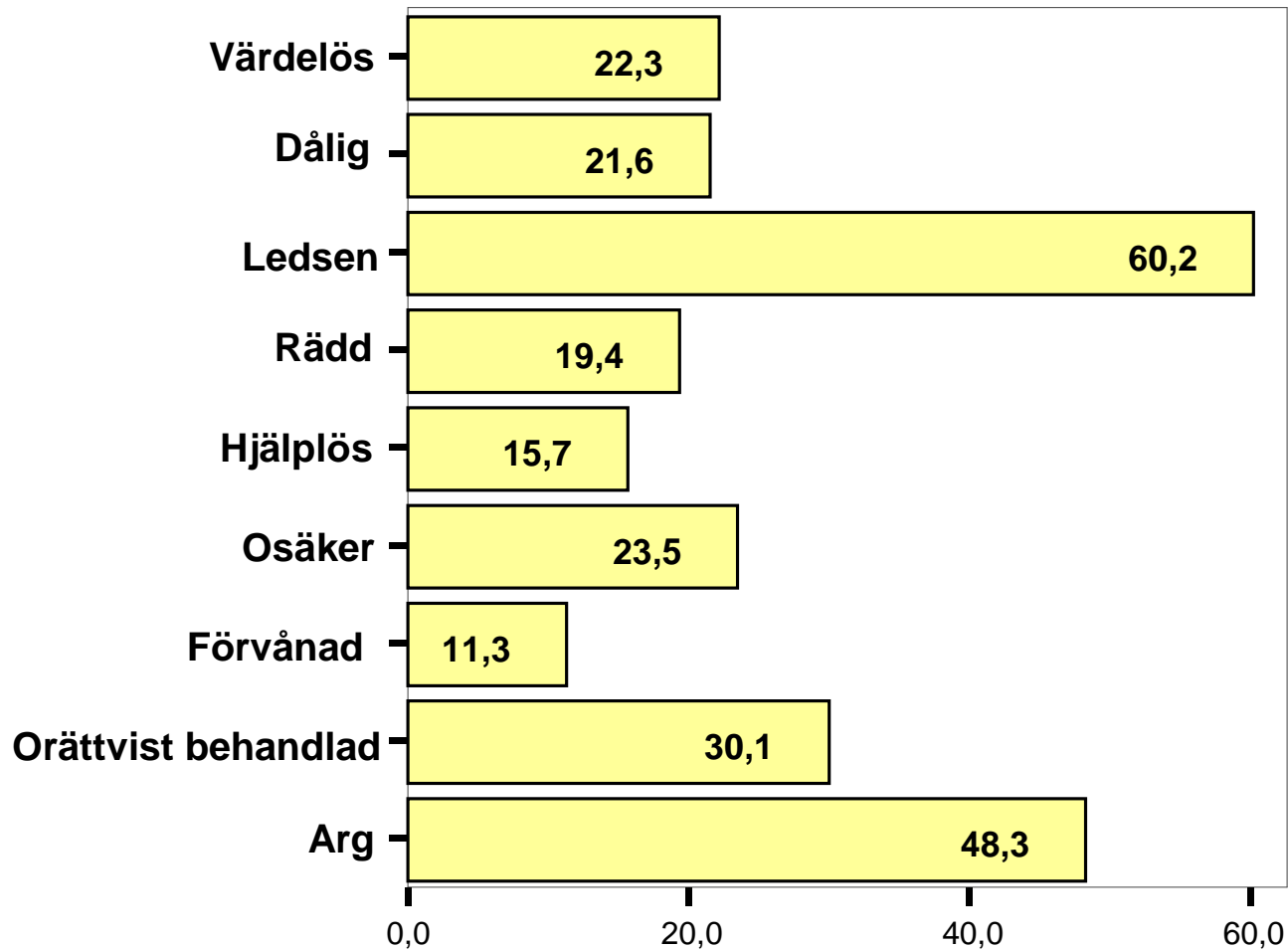
## Varför man tror att man har blivit trakasserad 4-5



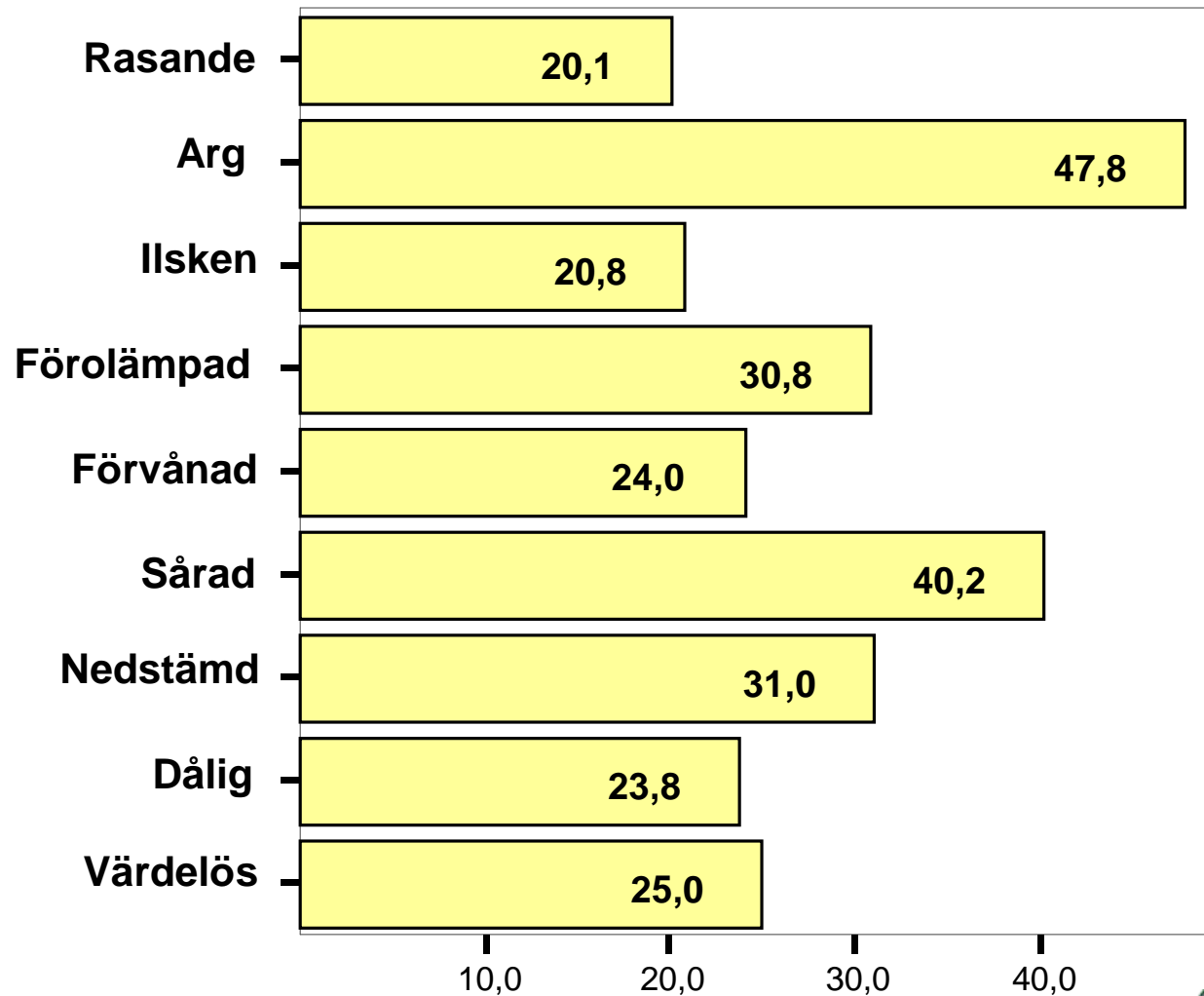
# Varför man tror att man har blivit trakasserad 6-2G



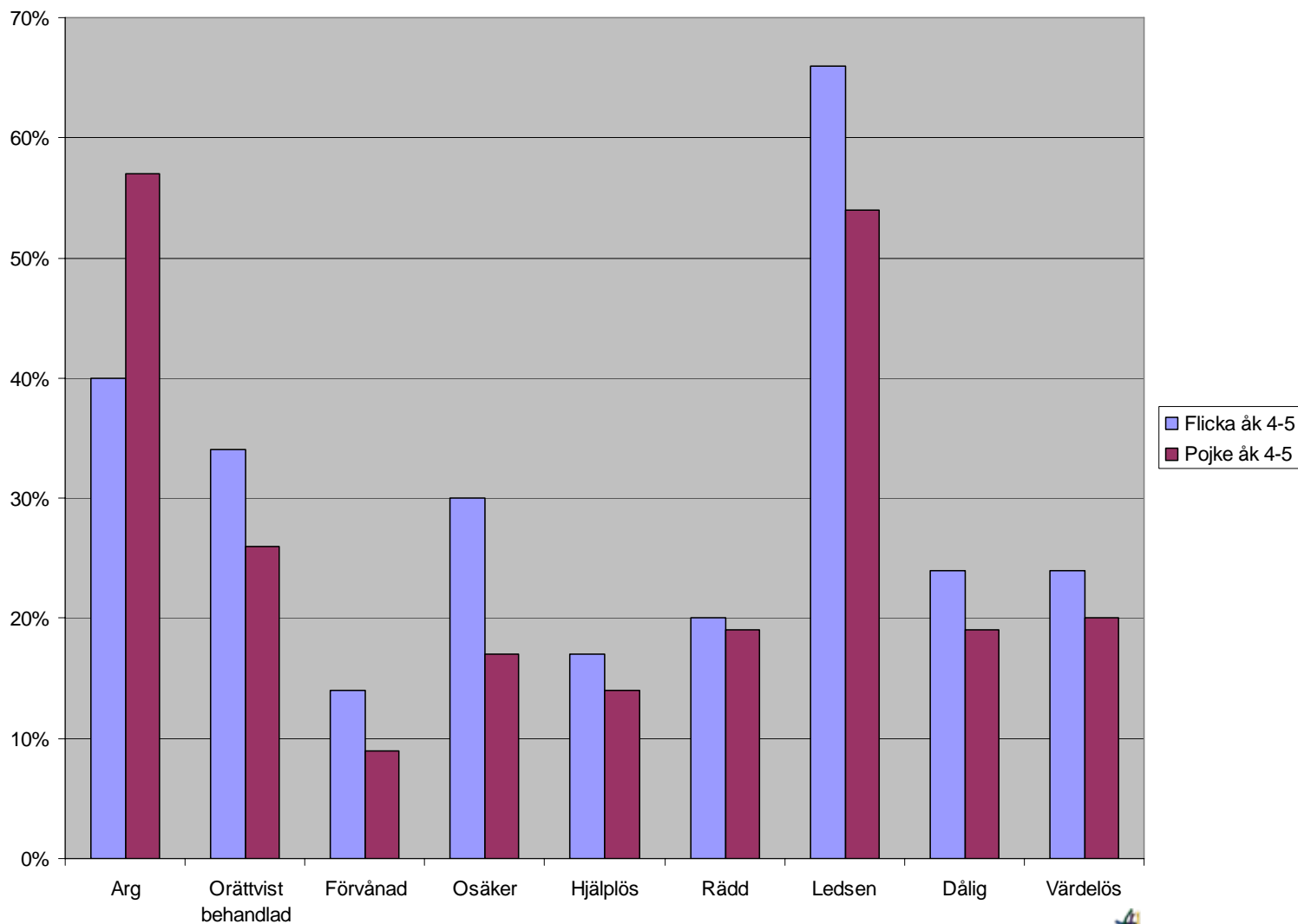
## Känslor efter att ha blivit trakasserad 4-5



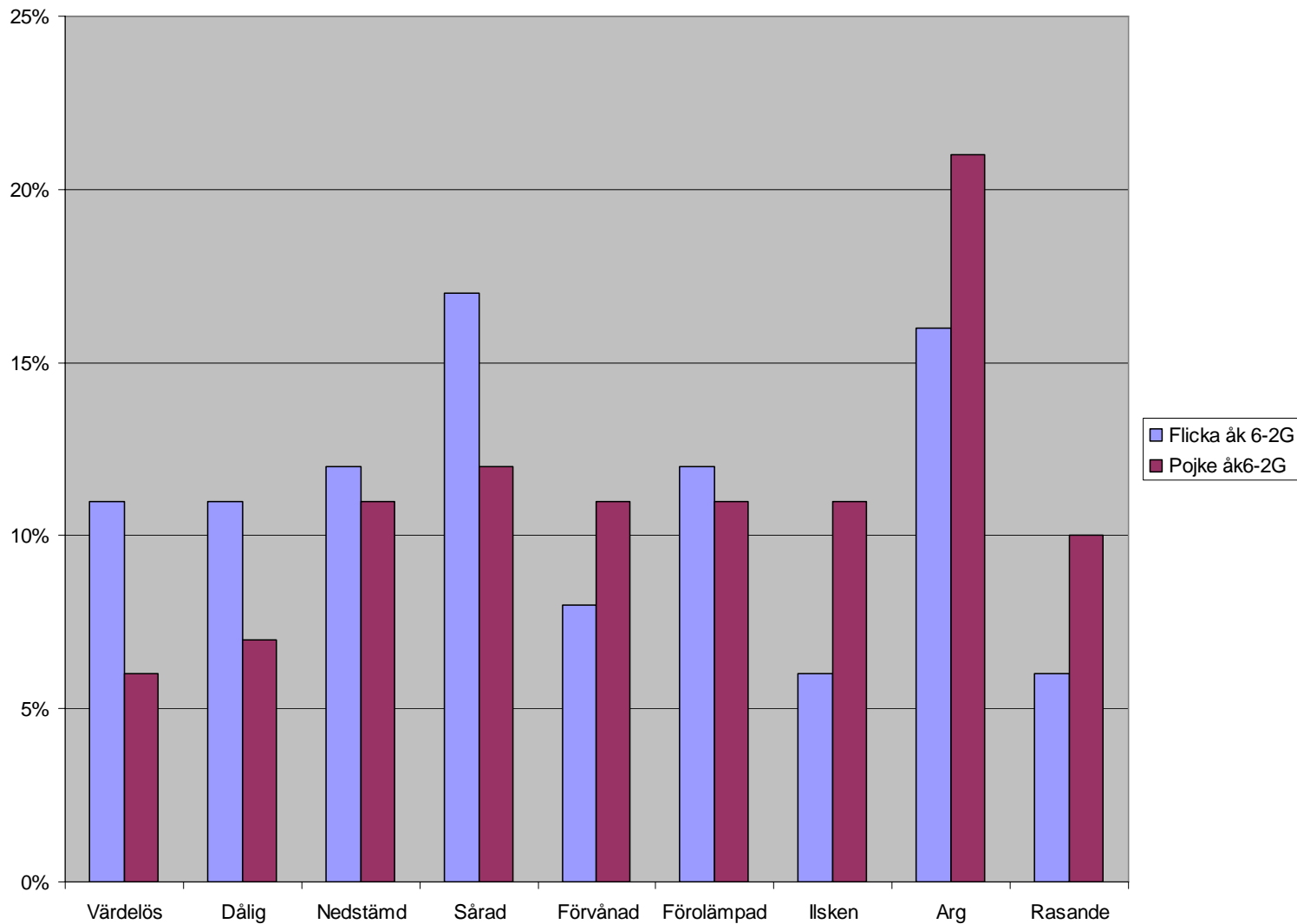
## Känslor efter att ha blivit trakasserad Åk 6-2(gymn)



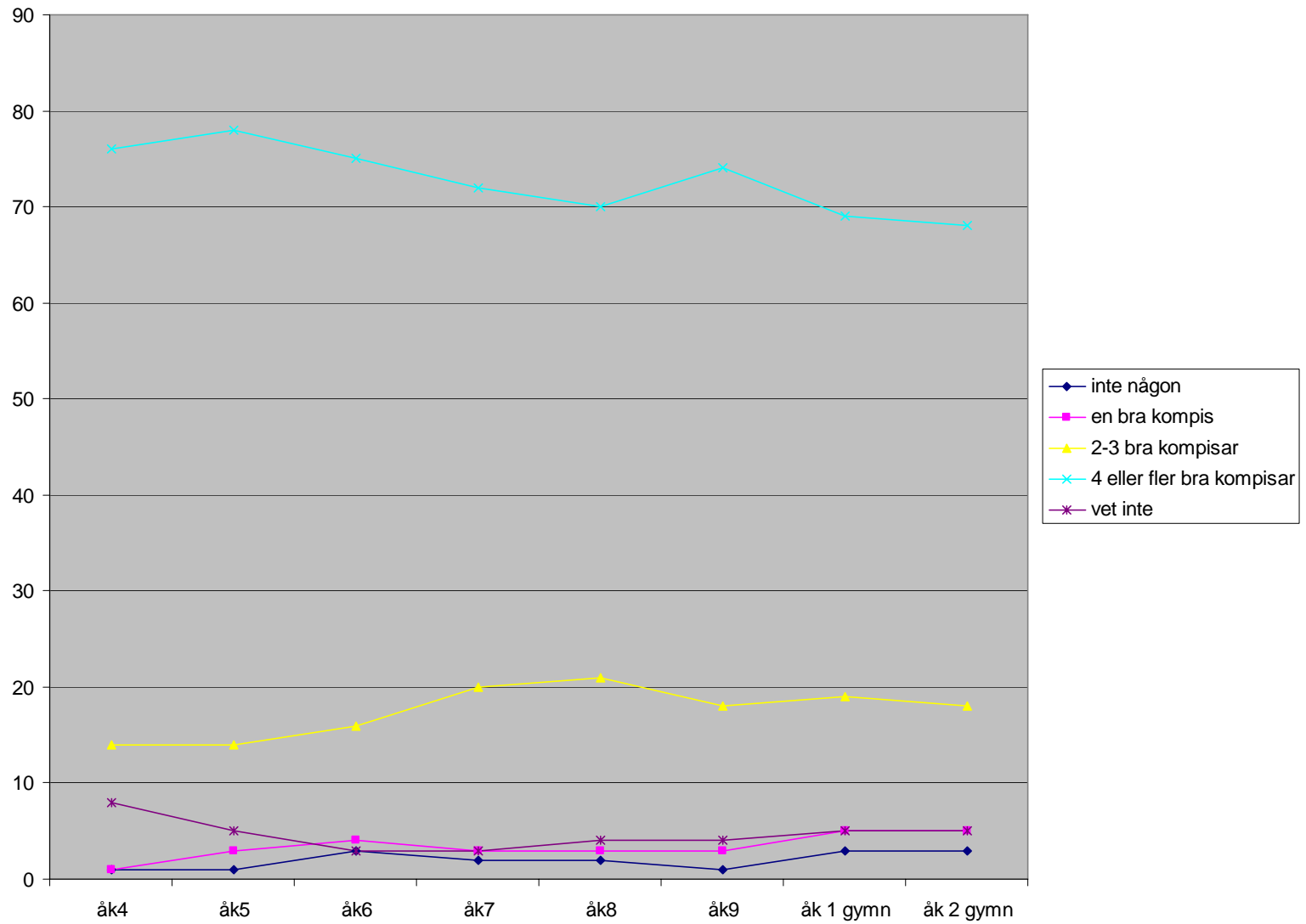
## Känslor efter att ha blivit trakasserad fördelat på flickor/pojkar 4-5



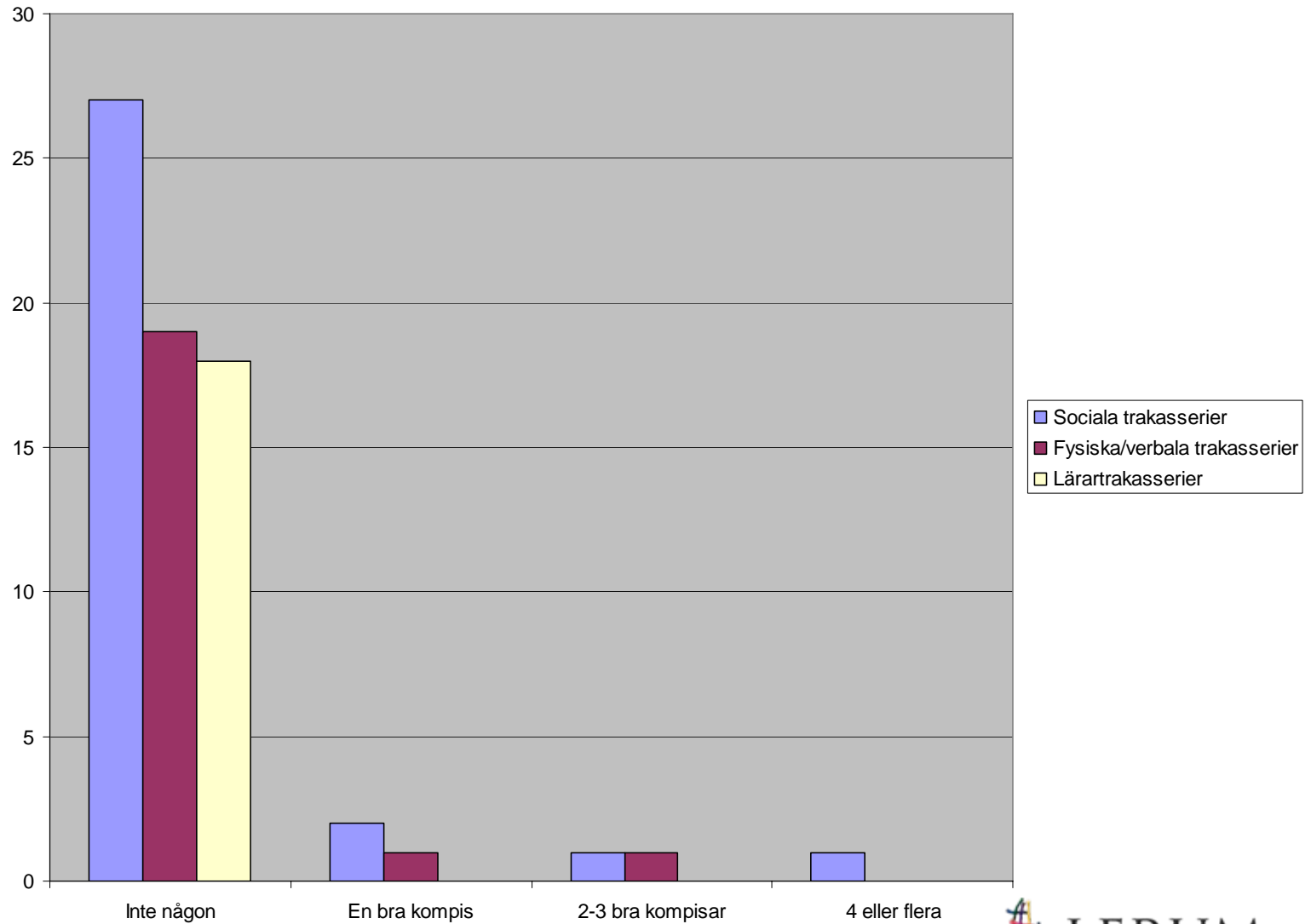
# Känslor efter att ha blivit trakasserad fördelat på flickor/pojkar 6-2G



# Antal kompisar i klassen



## Trakasserier fördelat på antalet kompisar

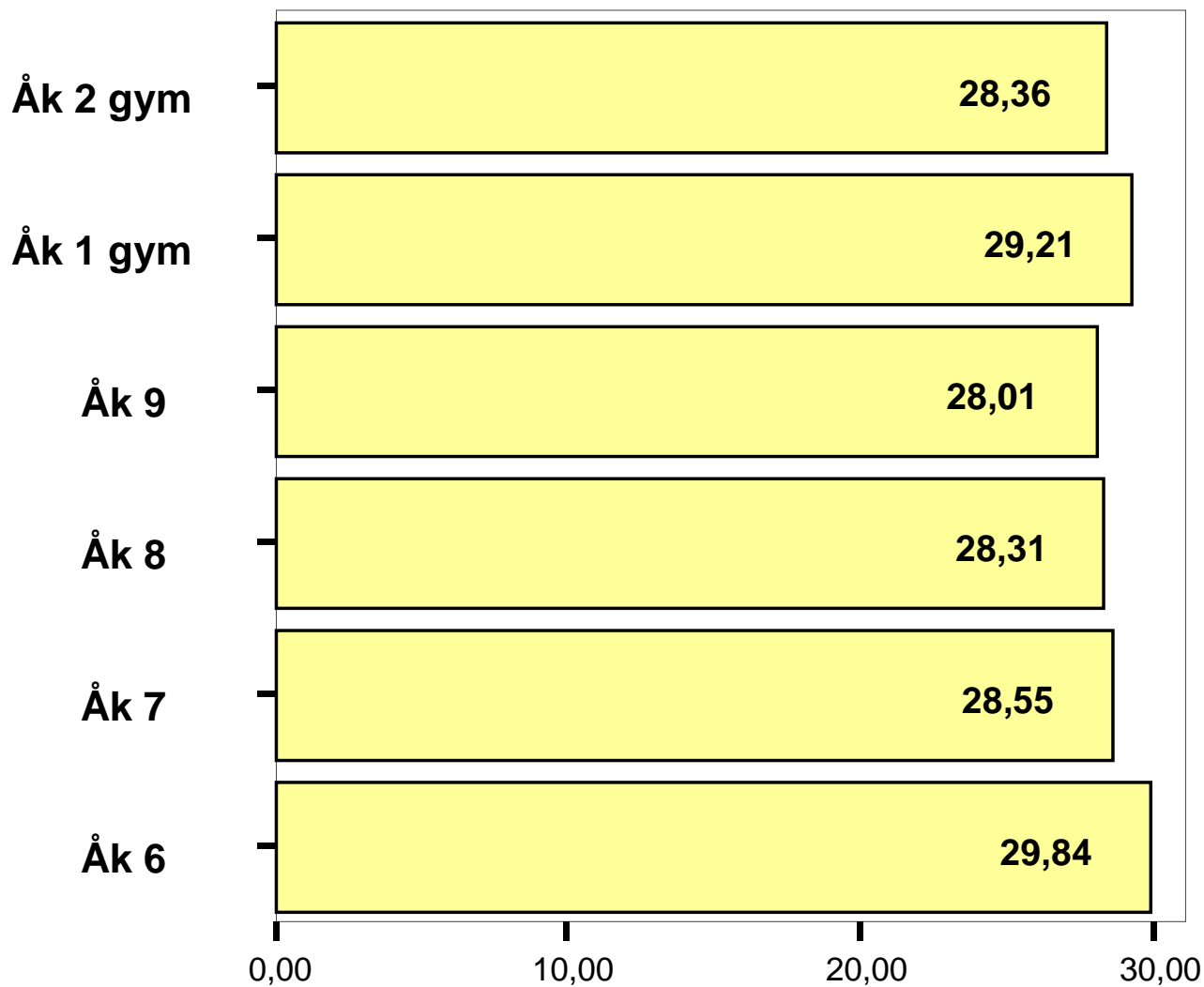


# Känsla av sammanhang - KASAM

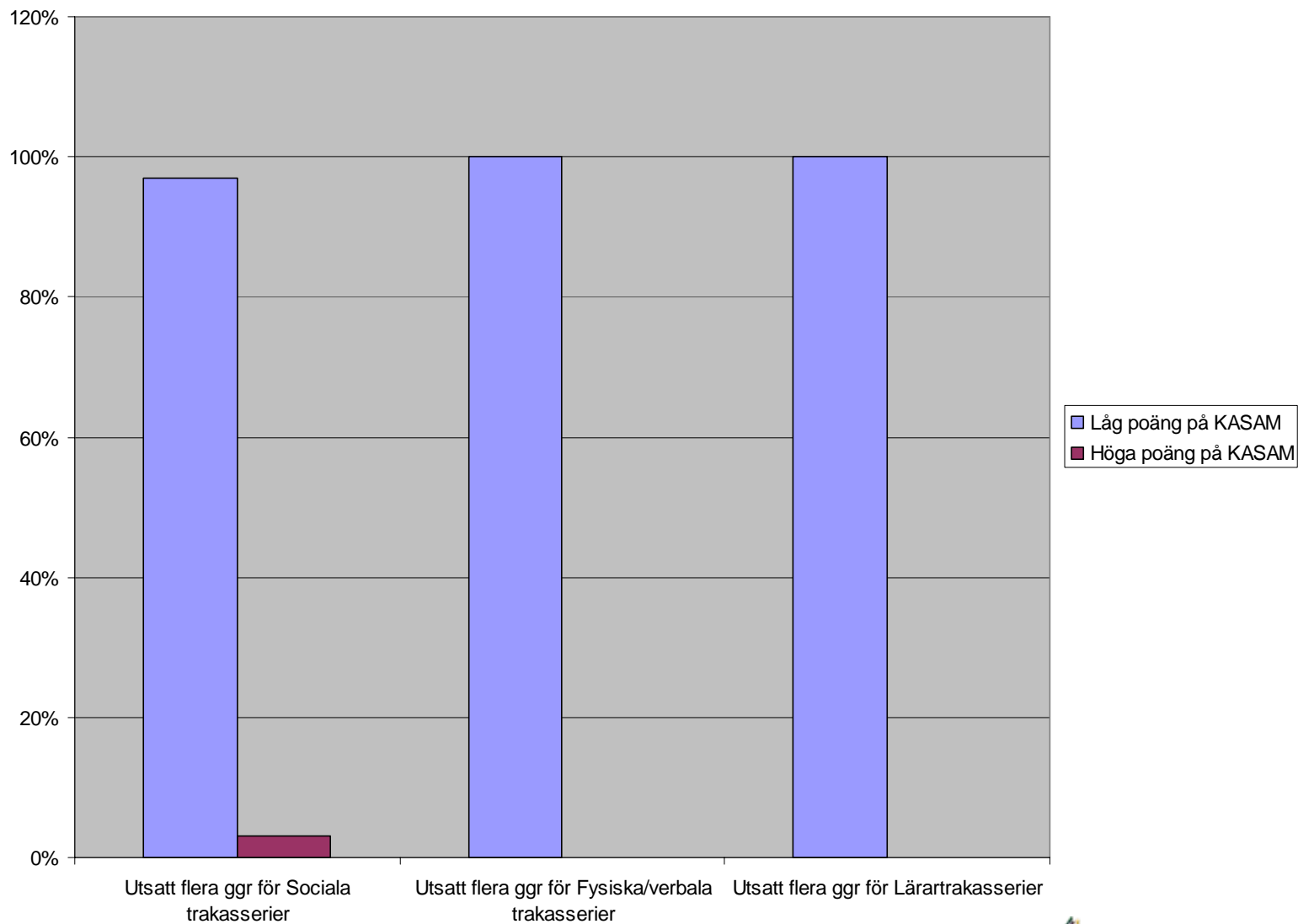
Tre faktorer som styr vårt välbefinnande:

- Begriplighet
  - förstår sitt sammanhang; verkligheten sammanhängande och förutsägbar
- Hanterbarhet
  - upplever sig ha resurser att hantera de svårigheter man möter
- Meningsfullhet (viktigaste komponenten)
  - delaktig och engagerad i de processer man ingår i

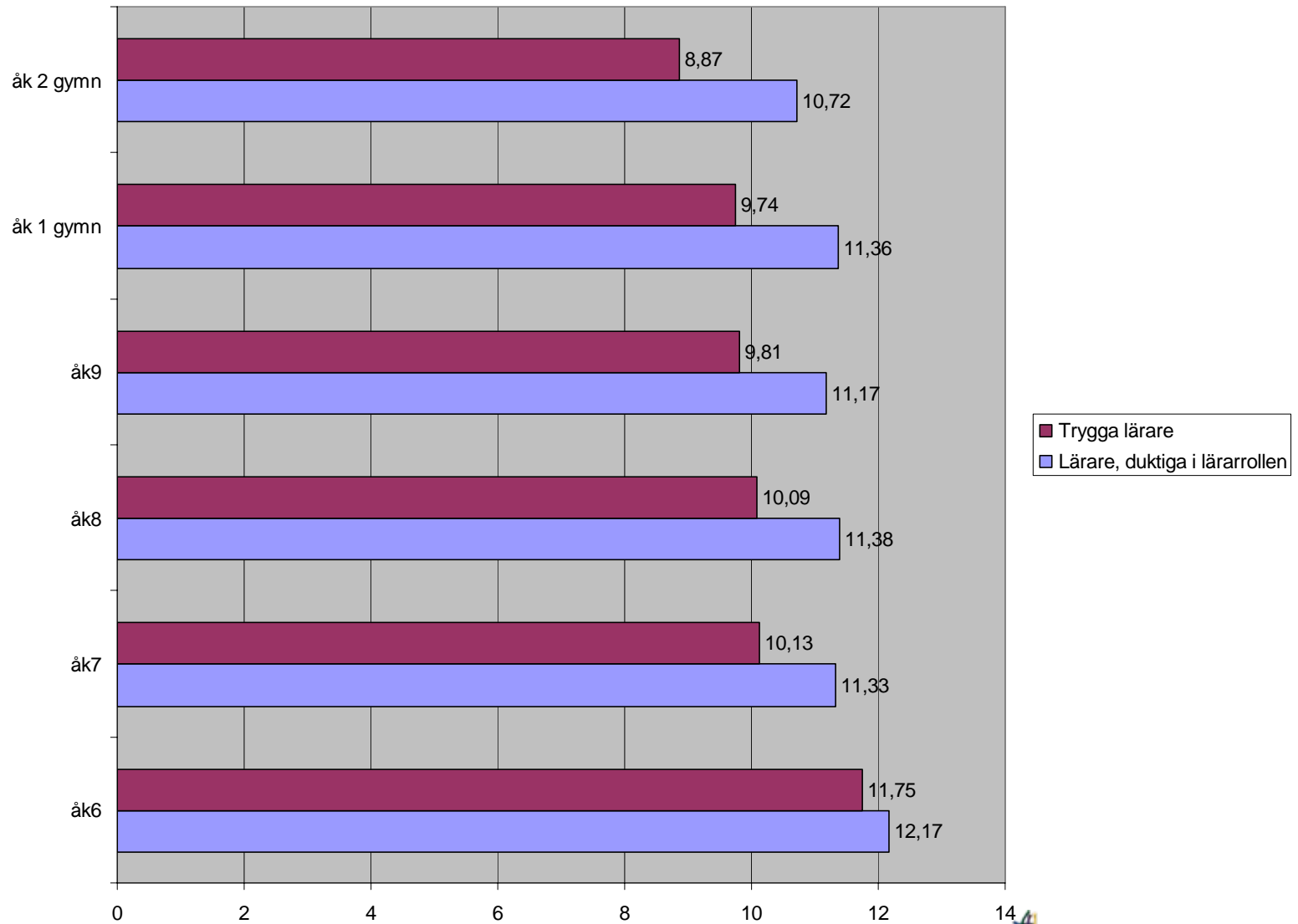
## Genomsnittspoäng, känsla av sammanhang



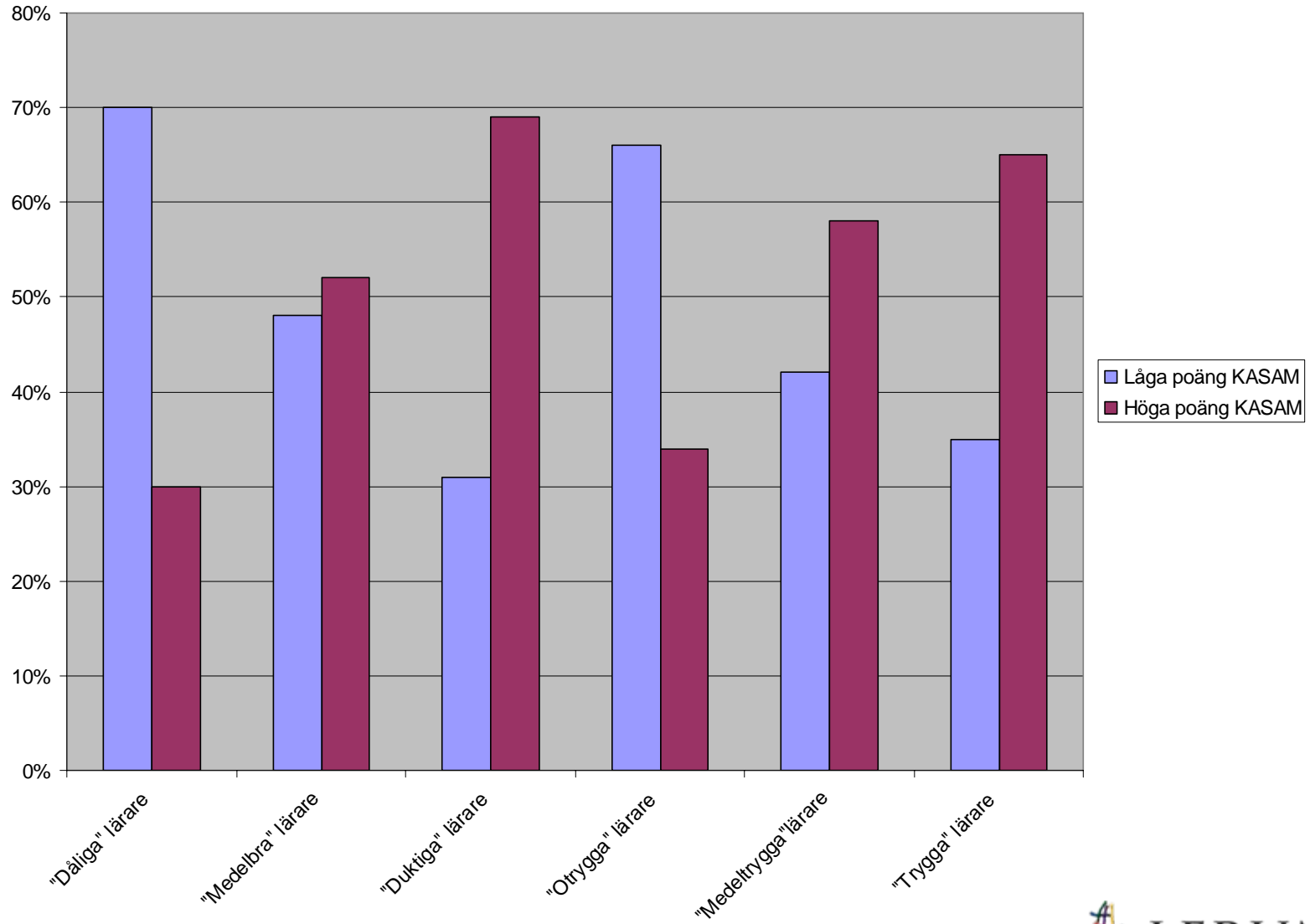
# Samband mellan trakasserier och KASAM



# Trygga lärare och lärare duktiga i lärarrollen



# Samband mellan KASAM och duktiga/trygga lärare



# Slutsatser

- Andelen elever som upplevde sig mobbade i Lerum var ca 2%
- Pojkar är i högre utsträckning utsatt för fysiska och verbala trakasserier
- Flickor är i högre grad utsatta för sociala trakasserier
- Flickor blir ledsna, nedstämda; pojkar blir arga, ilska
- Vanligaste orsaken att bli trakasserad är utseende, styrka och avundsjuka. Det är inte trakasserier utifrån de fem diskrimineringsgrunderna (kön, etnicitet, religion, sexuell läggning och funktionshinder).

# Slutsatser

- Ju fler kompisar man har desto mindre risk att bli utsatt
- Trygga och duktiga lärare innebär mindre risk för att bli trakasserad
- Elever som utsätts för trakasserier besväras ofta av rastlöshet, huvudvärk, sömnsvårigheter och magont
- Det finns ett klart samband mellan höga poäng på KASAM och mindre risk för trakasserier

# Åtgärder

- Alla enheter får sina resultat uppdelat på kön och kommunens resultat
- Resultaten används som utgångspunkt vid enhetsbesök för en gemensam analys
- Resultaten från år 2 (2008) visar tendenser och ger oss vägledning till vilka generella åtgärder vi behöver vidta
- I enheternas Kvalitetsredovisningar skall planerade åtgärder beskrivas
- Fokus är relationer till kompisar och lärare
- Arbeta mera med tolerans beträffande utseende