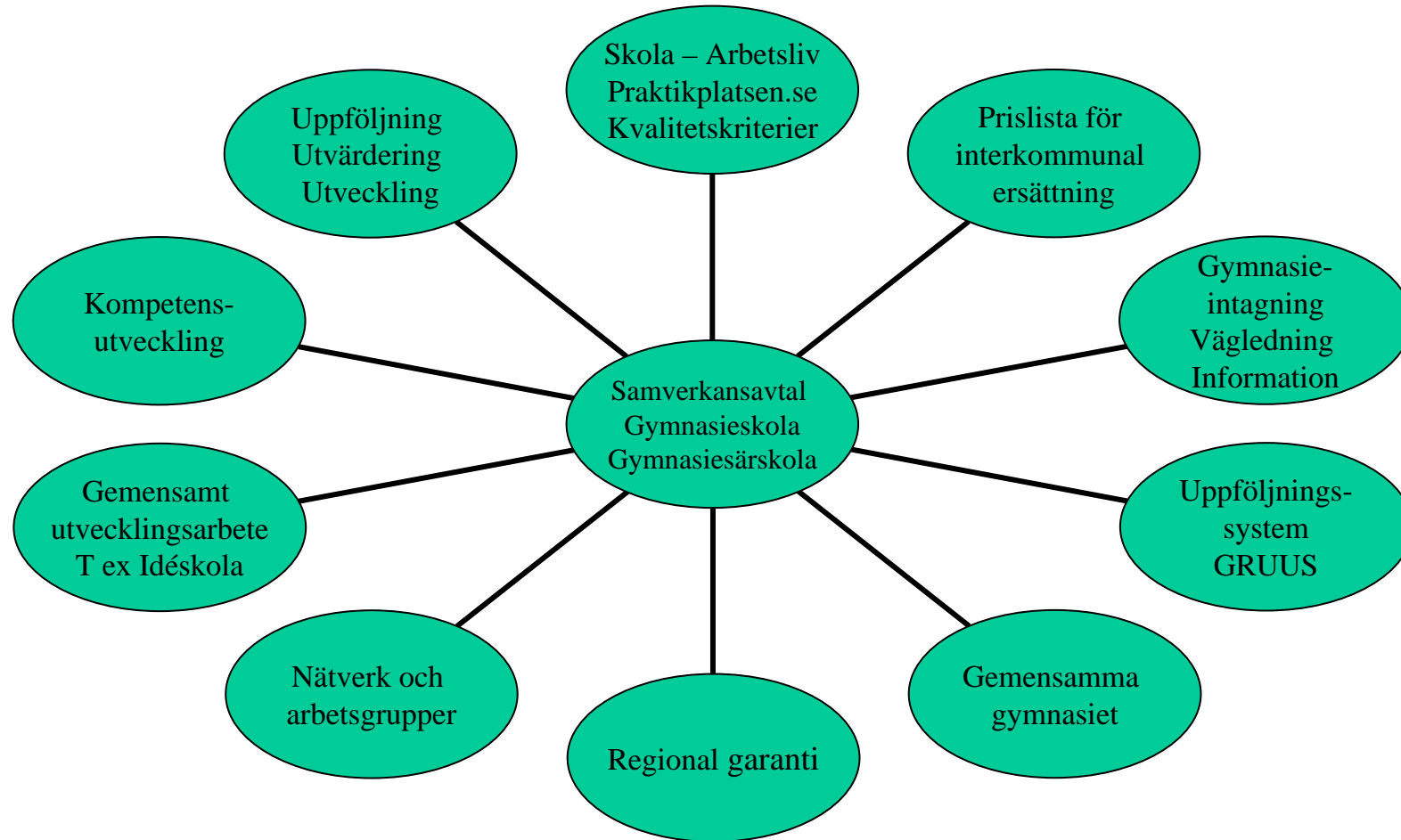




Gymnasiesamverkan





Förutsättningar för ett samverkansavtal inom gymnasieskolan

- Stort politiskt engagemang – djup och bred förankring
- Göteborg motor i den regionala utvecklingen
- Aktiva nätverk på alla nivåer
- Interorganisatoriskt arbete
- Tydlig roll- och ansvarsfördelning
- Sambruk och utvecklingsarbete parallellt
- Brukarfokus
- Konkreta resultat snabbt



Samverkansavtalets utgångspunkter

- Satsningar på det livslånga lärandet - en regional framgångsfaktor
- Regional samverkan bidrar till kvalitetsutveckling och kostnadseffektivitet
- Den studerandes behov sätts i främsta rummet



Samverkansavtalet

- Det samlade regionala utbudet av gymnasieutbildningar är sökbart för alla ungdomar oavsett var de bor i regionen
- Avtalet är 4-årigt
- Alla program kvalitetssäkras
- Samverkan kring marknadsföring
- Utbildningsgruppen har mandat att fatta övergripande dimensioneringsbeslut
- Uppföljnings- och utvärderingsarbete



Teknikcollege GR

- Intresseanmälan och regional ansökan förankrad i Utbildningsgruppen (GR:s regionala politiker) och i Utbildningschefsgruppen
- Finansiering av regionala insatser via utbildningschefer och fristående anordnare
- Tydlig samverkan med Teknikföretagen och IF Metall
- Tydlig organisationsmodell
- Ledamöter i det regionala Teknikcollegerådet är utsedda och första mötet inplanerat till 31 mars

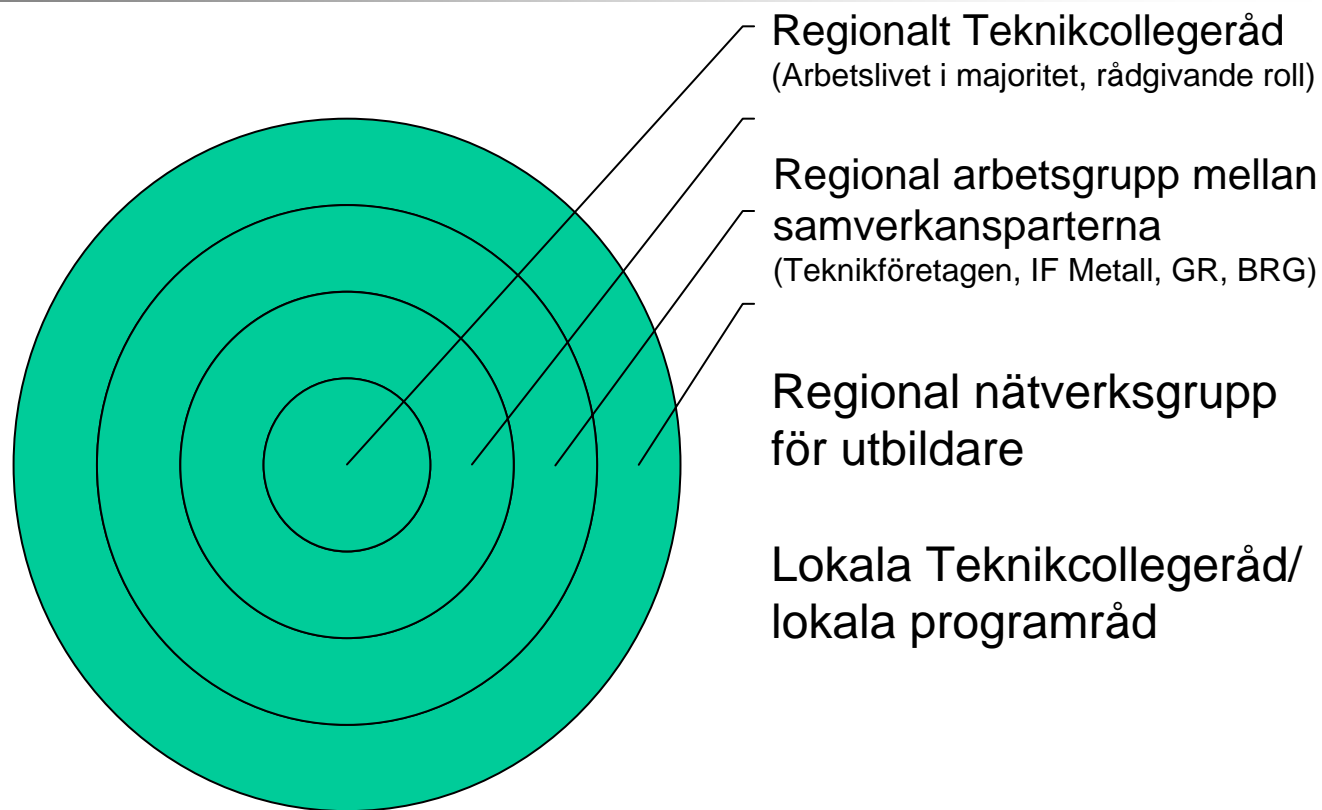


Teknikcollege GR

- Nätverk för intressenterna har drivits under ett halvt år. Såväl kommunala som fristående anordnare inom gymnasieskola och vuxenutbildning. Även arbetsmarknadsutbildning och vidareutbildning
- Validering via Meritea AB
- Gemensam praktikplatshantering via www.praktikplatsen.se
- Myndigheten för skolutveckling har beviljat medel för regionala yrkesutbildningscentra för två sektorer
- Tre regionalt sökbara tekniska utbildningar inom vuxenutbildningens samverkansavtal

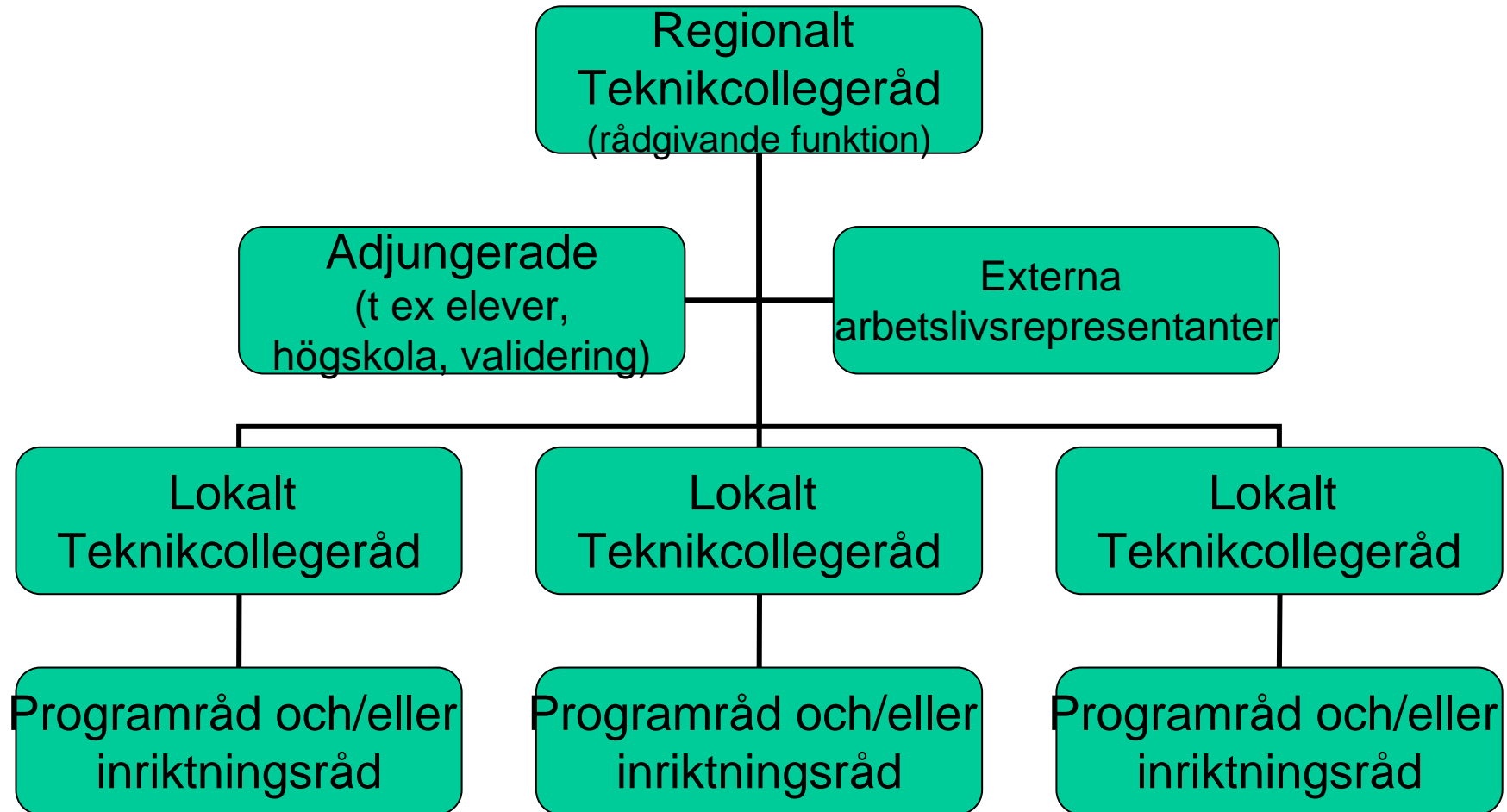


Organisationsmodell TCGR



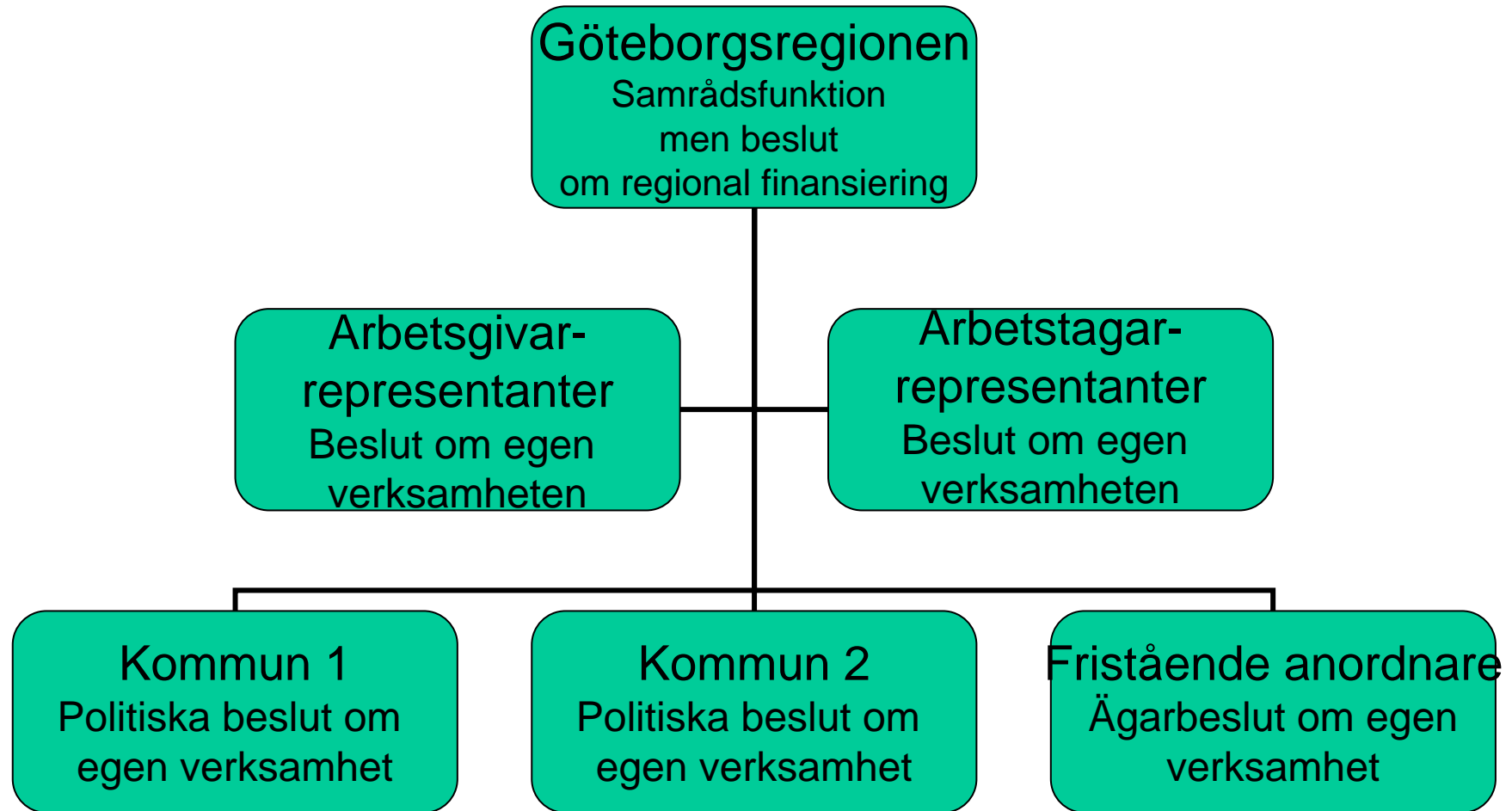


Struktur för Teknikcollege GR



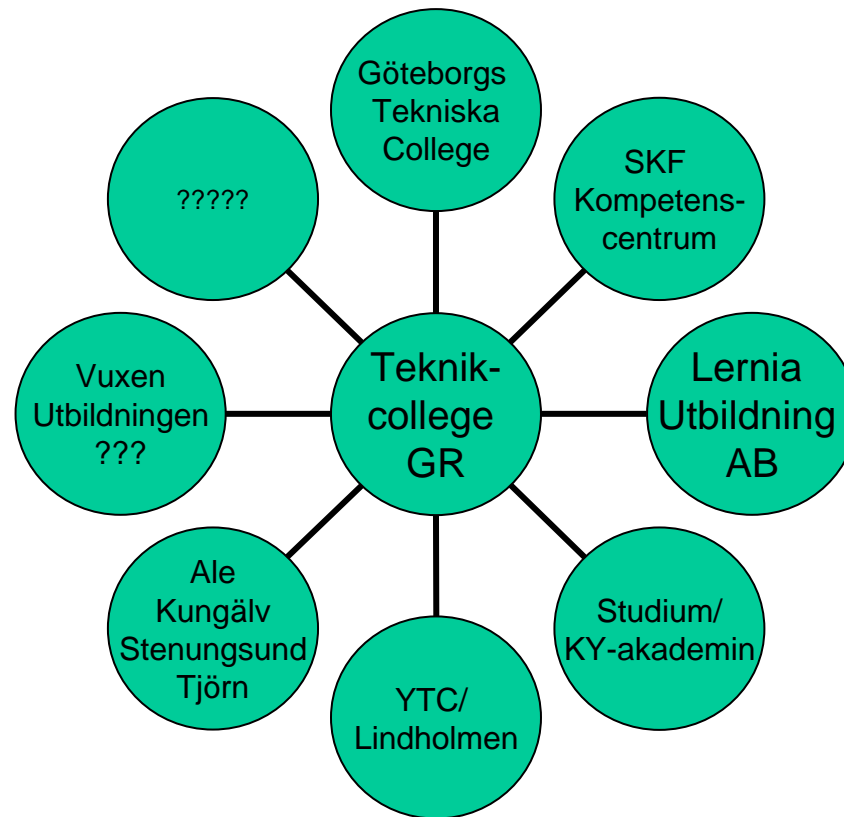


Beslutsnivåer





På gång med lokala ansökningar





Förslag på ledamöter i TCGR-rådet

- Teknikföretagen
- IF Metall
- Business Region Göteborg
- GR
- Norra noden
- Lernia AB
- Lennart Österlund (a)
- Bengt Forsling (a)
- Boye Johansson (a)
- Margaretha Allen (u)
- Raymond Vaske (u)
- Susanne Jacobsson, HR-direktör Perstorp (a)
- Andreas Modin, tf kompetensområdesansvarig industritekniska utbildningar (a)
- Björn Ahonen, verkstadschef Swemaint (u)



Förslag på ledamöter i TCGR-rådet

- Göteborgs tekniska college
- SKF Kompetenscentrum
- YTC/Lindholmen, Göteborg
- Göteborg Studium/KY-akademin
- Svein Holm (u)
- Eric Alexandersson (a)
- Gösta Lindvall, SKF Kompetenscentrum och SKF Tekniska gymnasium (u)
- Jonna Weinelid-Forss, personalchef SKF Sverige AB (a)
- Leif-Göran Klittermark, rektor/projektledare (u)
- Pernilla Börjesson, manager group human resources Midroc (a)
- Svante Boström, rektor för tekniska KY-utbildningar (u)
- ?? (a)

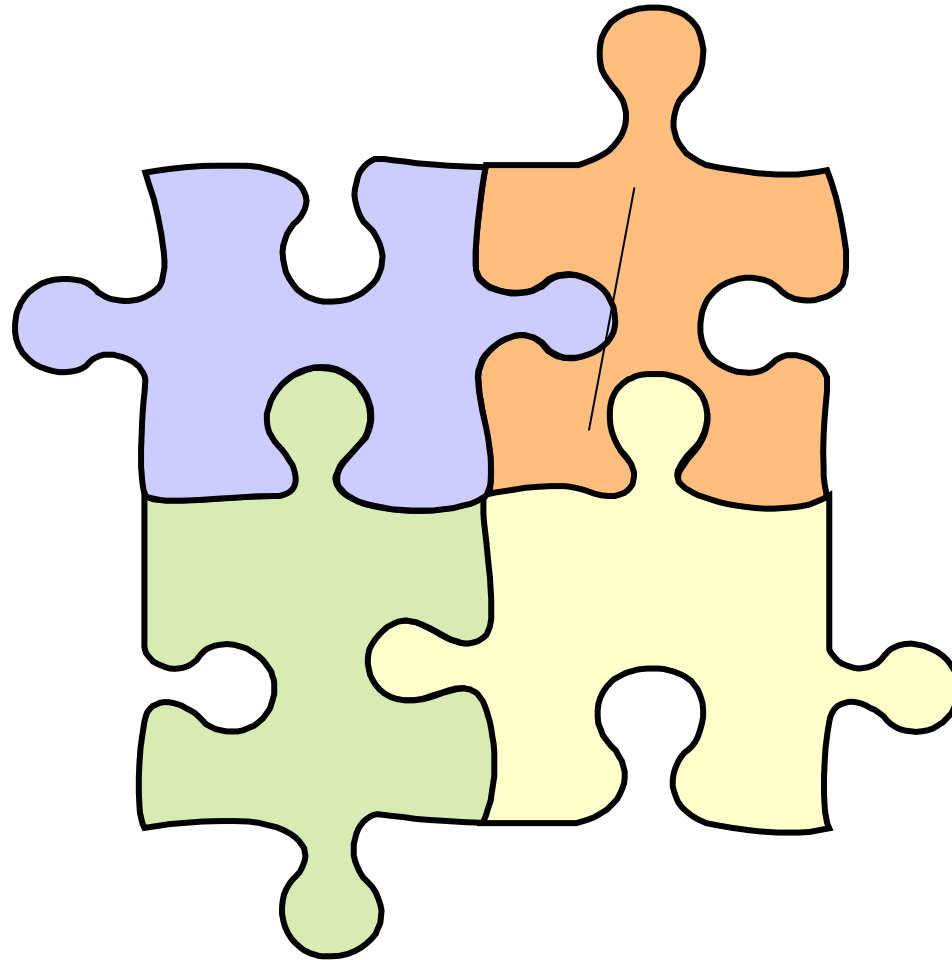


Förslag på ledamöter i TCGR-rådet

- Göteborg Vuxenutbildningsförvaltningen
- Stina Johansson ? (u)
- ?? (a)

Externa företag

- Fd Atlet/Nissan, Mölnlycke
- Marianne Brismar (a)
- Cencema AB, Alingsås
- Per Jirblad (a)





Samverkansavtalets fördelar

- Elevens fria val
- Unika utbud av utbildningar
- Utveckla elevens sociala kompetens
- Kommunala gymnasieskolor ges samma förutsättning som fristående skolor
- Benchmarking-effekterna påskyndar kvalitetsutvecklingen
- Utbildningarna profileras
- Eleven behöver inte redovisa särskilda skäl



Samverkansavtalets nackdel

- Risk finns för att gymnasier kan utarmas på bredd när det gäller både studerande och utbildningar



Samverkansavtalet

- Idén med samverkansavtalet är idag helt accepterat av politiker och tjänstemän i regionen
- Samarbetet byggs utan kostnadskrävande administrativa strukturer inte minns vad avser fastighets- och lokalfrågor
- Det kan ytterligare fördjupas i den takt som regionens förtroendevalda finner lämpligt
- Det brukarnära perspektivet säkerställs samtidigt som övergripande strategiska viktiga satsningar görs
- Det är ett regionalt styrinstrument i syfte att stimulera elevens fria val i för studie – och arbetsmarknaden önskvärd riktning



Samverkansavtalet

- Unikt utbud av utbildningar både avseende bredd och djup
- Avtalen skapar regional överblick och samsyn
- Avtalet ger möjlighet att på regional nivå utveckla gymnasieskolans utbildningsutbud
 - dels vad gäller samlade kvantiteter / volymer i regionen
 - dels avseende kvalitén på utbudet
- Det bidrar till att optimera resurserna



Samverkansavtalet

- Medverkar till att öka regionens attraktionskraft
- Konstruktionen beaktar det kommunala självstyret
- Den bygger på förtroendefullt nätverksbaserat samarbete
- Avtalet sätter barnens / ungdomarnas behov i centrum



Regionala resurser i arbete med att implementera och successivt följa upp avtalet

- Fortsatt snabb utveckling när det gäller elevinformation / elevvägledning
- Gemensam datoriserad intagning, där stora mängder strategiskt viktig information finns samlad
- Omfattande Skola – arbetslivssatsningar
- Kompetensutveckling av politiker, ledare, pedagoger, studie- och yrkesvägledare
- Mycket väl fungerande nätverk för både förvaltningschefer, skolledare och pedagoger
- Intensivt arbete på uppföljnings- och utvärderingsområdet



Samverkansavtalet

- Bakgrund och motiv
- Avtalsparter
- Avtalets innehåll
 - Nationella och specialutformade program
 - Lokala inriktningar
 - Några utbildningar inom Individuellt program (vissa sökbara PRIV-utbildningar)
 - Byte av studieväg från nationellt till individuellt program
 - Urval vid frisök
 - Övriga samverkansavtal
 - Gymnasial lärlingsutbildning



Samverkansavtalet

- Samverkansformer
 - Samråd kring berörda utbildningar
 - Dimensionering
 - Utbildningsutbud
 - Intagning till gymnasieskolan
 - Skolplacering i kommuner med fler än en gymnasieskola
 - Information om utbildningar



Samverkansavtalet

- Utbildningarnas kvalitet
 - Checklista
 - Överlämning
 - Regional uppföljning/utvärdering/utveckling
 - Lokal uppföljning/utvärdering
 - Avstämningsdatum
 - Uppföljningsansvar för ungdomar under 20 år



Samverkansavtalet

- Ekonomiska förutsättningar
 - Prislister
 - Utbildningar i kombination studier/idrott
 - Avstämningsdatum
 - Studieavbrott eller byte av studieväg
 - Resor
 - Elever i behov av särskilt stöd
 - Ansvarsförsäkring
 - Investeringar



Samverkansavtalet

- Regional garanti
 - för strategiskt viktiga utbildningar (upprätthållande och nystart)
- Särskilda verksamheter reglerade genom detta avtal
 - Byte av studieväg till individuellt program vid studier i annan kommun
 - Betalningsansvar för kommuner vid elevflytt mellan kommunerna
 - Gemensamma gymnasiet - Gemensamt kursutbud
- Idé- och erfarenhetsutbyte för skolans personal
- Formalia



Motiv för prolongering av samverkansavtal

Hittillsvarande avtal har fungerat väl

Regeringens förslag om frisök i landet bekräftar GRs strategi från slutet av 90-talet

Den gemensamma intagningen och prissättningen fungerar väl

De ekonomiska incitamenten för samverkan blir allt starkare

Förändringarna i gymnasieskolan kan samordnas regionalt



Samverkansavtalet

- Checklista 1
 - Inledning, bakgrund och syfte
 - Nulägesbeskrivning
 - Motiv
 - Tidplan för arbetet
 - Elevområde
 - Utbildningsplan
 - Prislista för programmet
 - Utbildningens kvalitet



Samverkansavtalet

- Checklista 2 för IV-programmet
 - Inledning, bakgrund och syfte
 - Nulägesbeskrivning
 - Motiv
 - Tidplan för arbetet
 - Elevområde

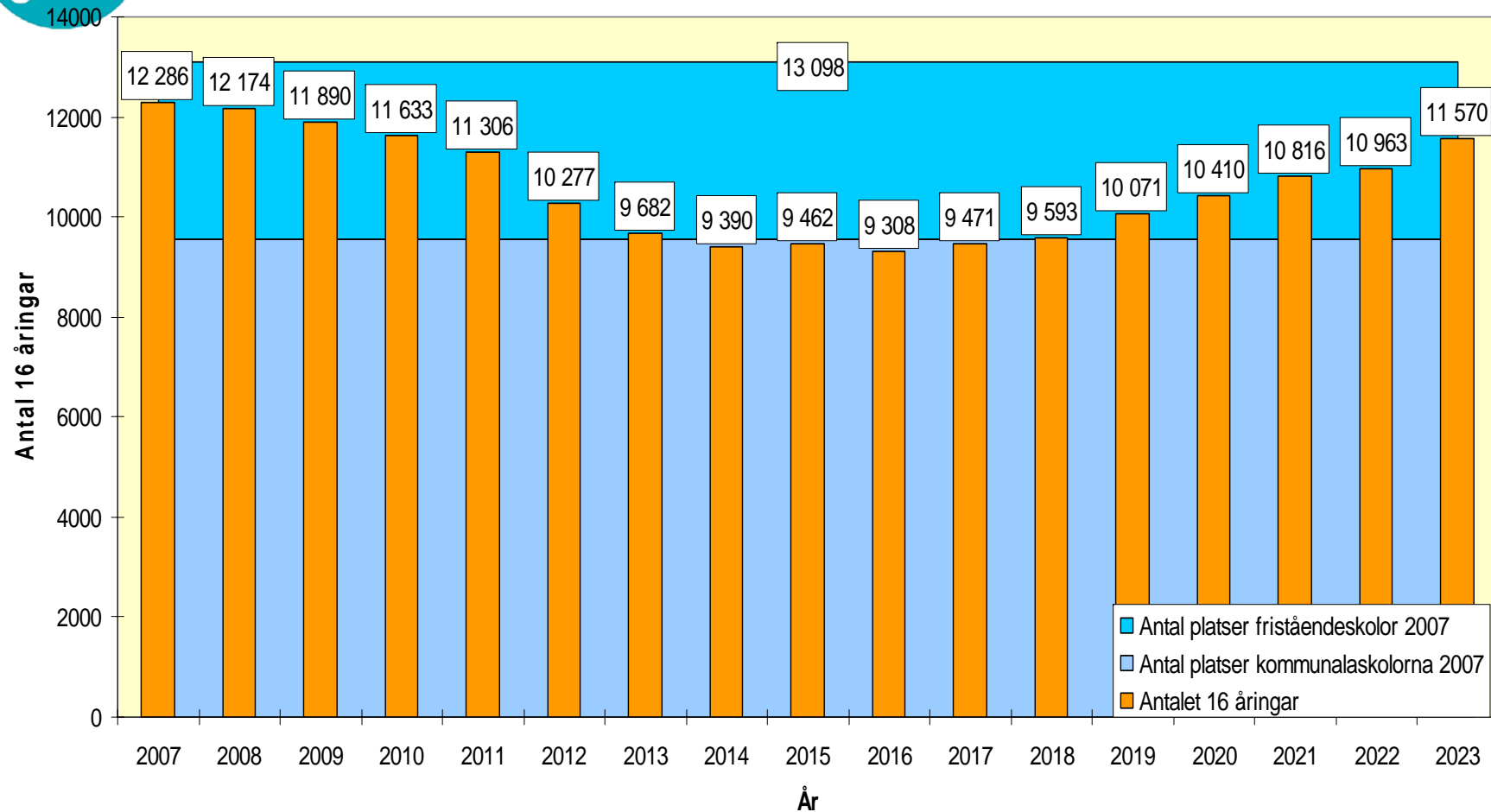


Samverkansavtalet

- **Utbildningsplan**
 - Utbildningsvägens struktur enligt tänkt studieplan
 - Möjligheter att bygga på utbildningen
 - Extra resurser, pedagogiska eller av annan art
 - Samverkansformer mellan kommunernas förvaltningar
 - Ev. gymnasiepoäng i karaktärsämnen under praktik
- **Prislista för programmet**
- **Utbildningens kvalitet**



Antalet 16 åringar i förhållande till antalet gymnasieplatser



Förutom 16-åringar tillkommer även 15-åriga sökande från år 9, åldresökande och sökande utifrån regionen. Antalet 16 åringar 2007 var 12 286 men antalet grundskoleelever som sökte till gymnasium i Göteborgsregionen var 13 081 och antalet äldrelever som sökte var 2 702. Antalet sökande var totalt 15 783 till de 13 098 platser som erbjöds på nationella och specialutformade program i Göteborgsregionen 2007.



Interkommunal ersättning

- Gemensam interkommunal prislista – en framgångsfaktor för ett öppet gymnasielandskap
- Prislistan gäller för handel mellan medlemskommunerna
- Prissättningen är väl känd av köpare och säljare och redovisas minst ett år innan en utbildning startar
- Prislistan gäller kalenderårsvis
- Priset utgår från bokslutskostnader



Interkommunal ersättning

- Modellen bygger på ett cykliskt tankesätt, vilket innebär en total avstämning vart 3-4 år
- Indexförfarande under mellanliggande år
- Arbetsgrupp ledd av förvaltningschef med samtliga kommuners ekonomer samt en GR-tjänsteman
- Underlag från kommunerna
- Mellan 7 och 15 arbetsmöten per år
- Avstämningar med Utbildningschefsgruppen under arbetets gång



Interkommunal ersättning

- 1 april – viktigt datum
- Diskussioner om förändringar avseende löner, priser, volymer, rationaliseringskrav samt anpassning till elevtal och särskilt kostsamma utbildningar
- Nationella program samt inriktningar, Specialutformade program, Lokala inriktningar
- Nya utbildningar bedöms utifrån kalkyler



Interkommunal ersättning

- Beslutsgång kring prislista för IKE
Förslag till UC om indexnivå – godkännande eller korrigerig. Ev. regionala rationaliseringar
Förslag till UC om prislista – godkännande eller korrigerig. Rekommendation till Utbildningsgruppen
Förslag till UG om prislista – godkännande eller korrigerig. Rekommendation till Förbundsstyrelsen
Förslag till Förbundsstyrelsen – godkännande eller korrigerig. Rekommendation till medlemskommunerna
Kommunerna beslutar i oktober-november



Interkommunal ersättning

- Kalkylmodell och anvisningar ska vara tydliga men inte för detaljerade
- 6 verksamhetsområden:
Gemensam administration
Skolmåltider
Elevomsorg
Lokaler
Undervisande personal
Verksamhetsanslag och utrustning



Interkommunal ersättning

Principer:

- Snittpris per utbildning
- Högsta och lägsta kommunuppgift tas bort om minst 5 kommuner lämnat material
- Göteborg tas aldrig bort
- Elevtal viktas
- Specialutformade program, lokala inriktningar/profiler prissätts i förhållande till andel ingående nationella program. Max 10 % tillägg för specialutformning. Undantag för regionalt prioriterade utbildningar
- Individuellt program prissätts bilateralt utom för regionalt sökbara PRIV



Interkommunal ersättning

- Möjlighet till korrigeringar i samband med avstämningsdatum 1 april
- Särskilda principer för framtagning av index
- Underlag bl a från Sveriges Kommuner och Landsting
- Exempel på nyckeltal: timlön generellt, lärarlöner, arbetsgivaravgifter, KPI, nominell ränta