

Arbete, välfärd, mångfald: Perspektiv från ett förlorat årtionde

Joakim Palme

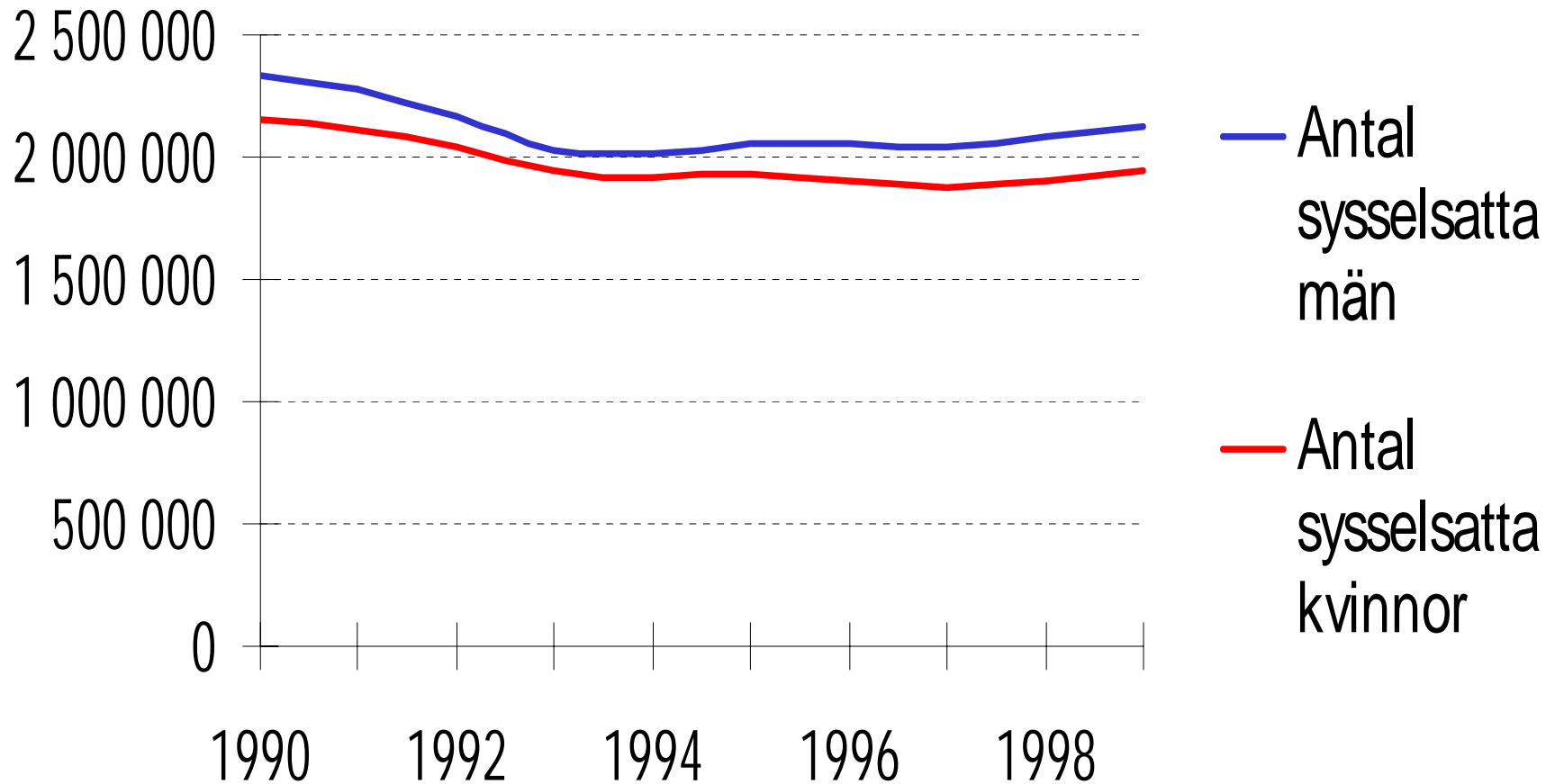
Kommittén Välfärdsbokslut: Uppdrag

- **Beskriva individuell välfärdsutveckling och de socialpolitiska åtgärdssystemen**
- **Grupper: socioekonomiska, kvinnor/män, barn, ensamstående mödrar, funktionshindrade, åldersgrupper, *utrikes födda***
- **Bokslutsperspektiv: tillståndsförändringar, underlag för diskussion om framtida inriktning av socialpolitiken**

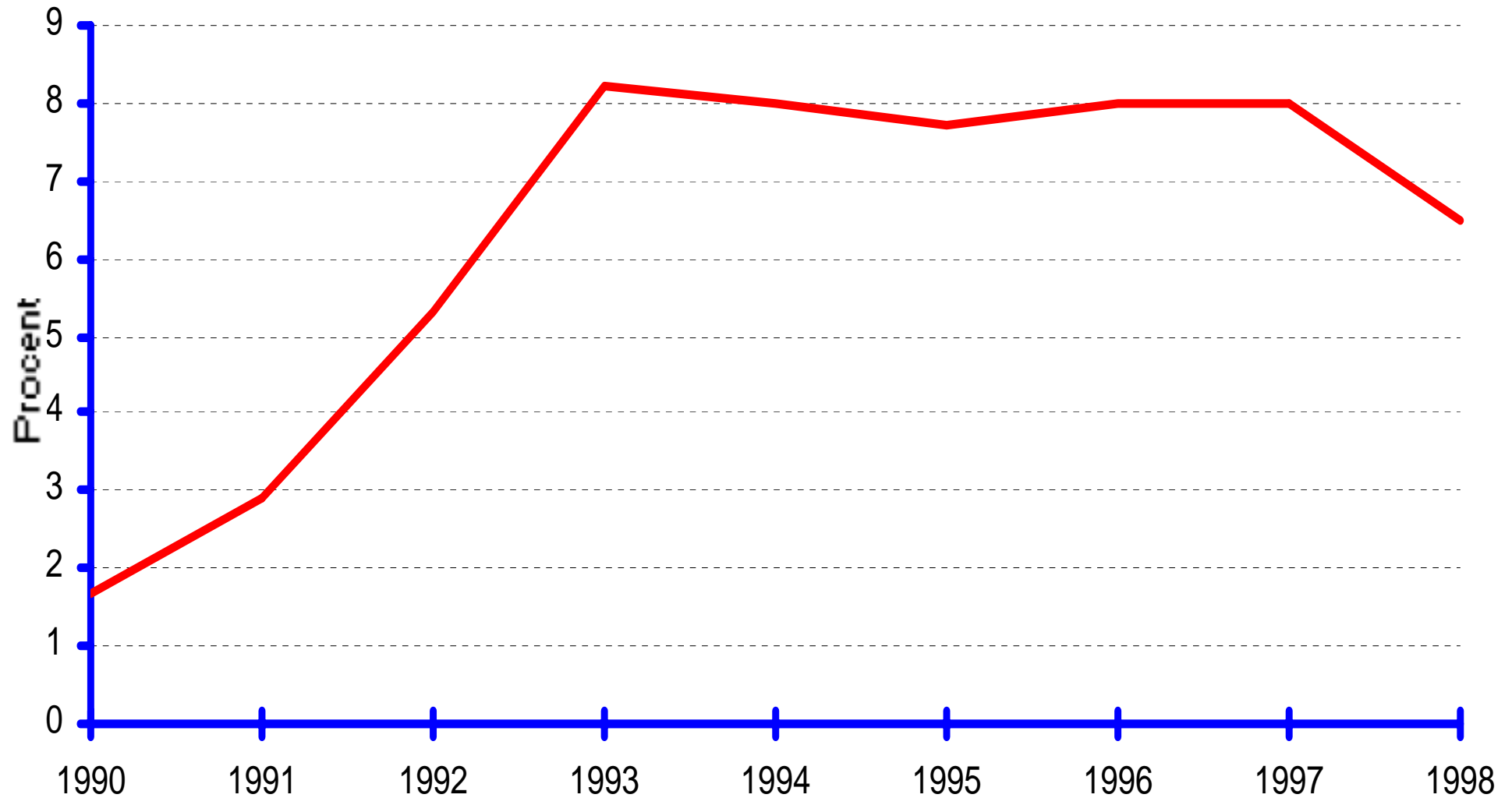
Välfärd

- **Individens resurser som gör det möjligt att styra och kontrollera livsvillkoren**
- **Flera dimensioner: hälsa, arbete, inkomst, utbildning, social förankring och trygghet**
- **Institutioner som individuella resurser: stat, marknad, familj**
- **Ofärd: socialpolitiskt uppfordrande, svårare att enas om vad som utgör det goda livet**

Sysselsättning

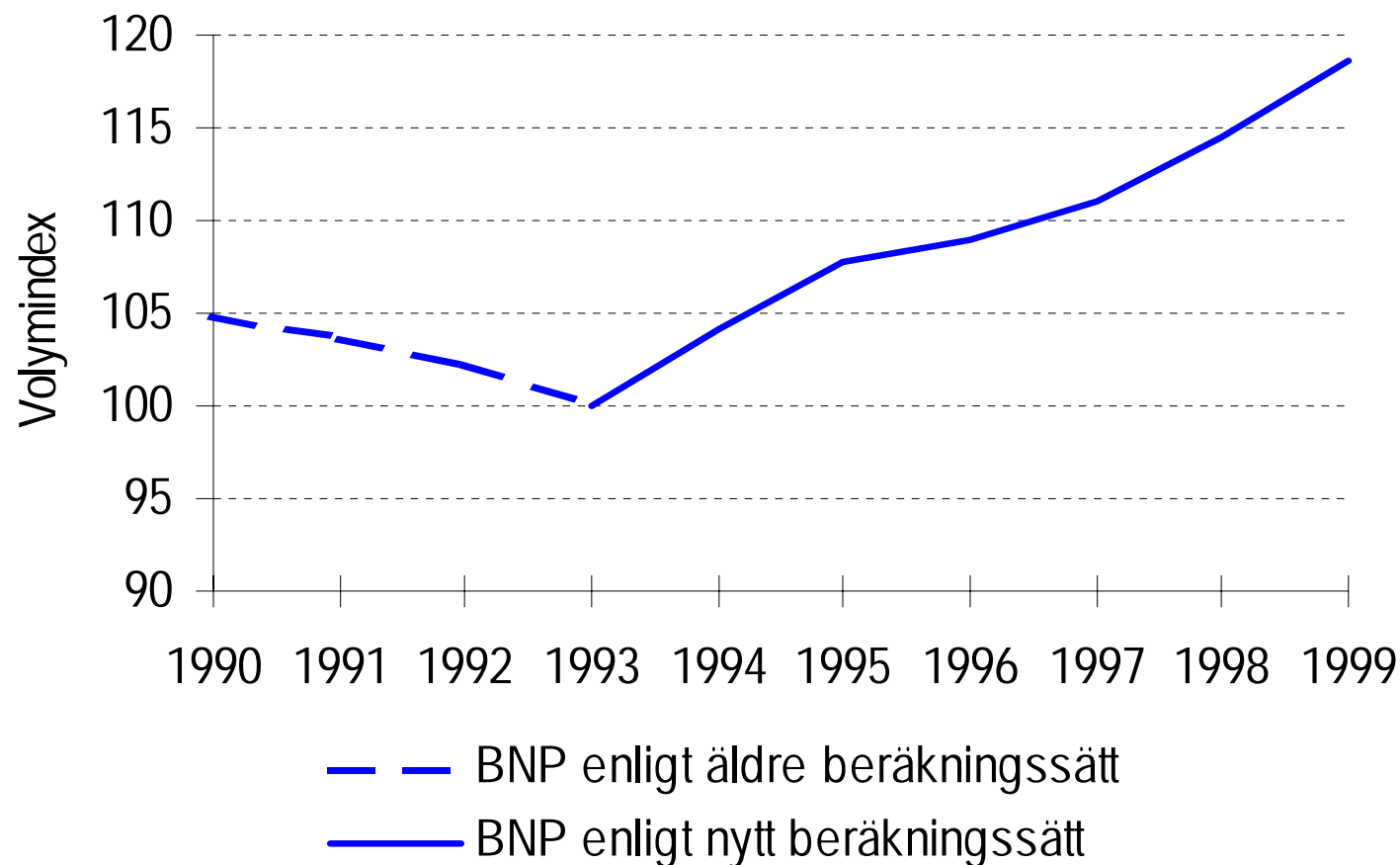


Den öppna arbetslösheten, 1990--1998. Procent.

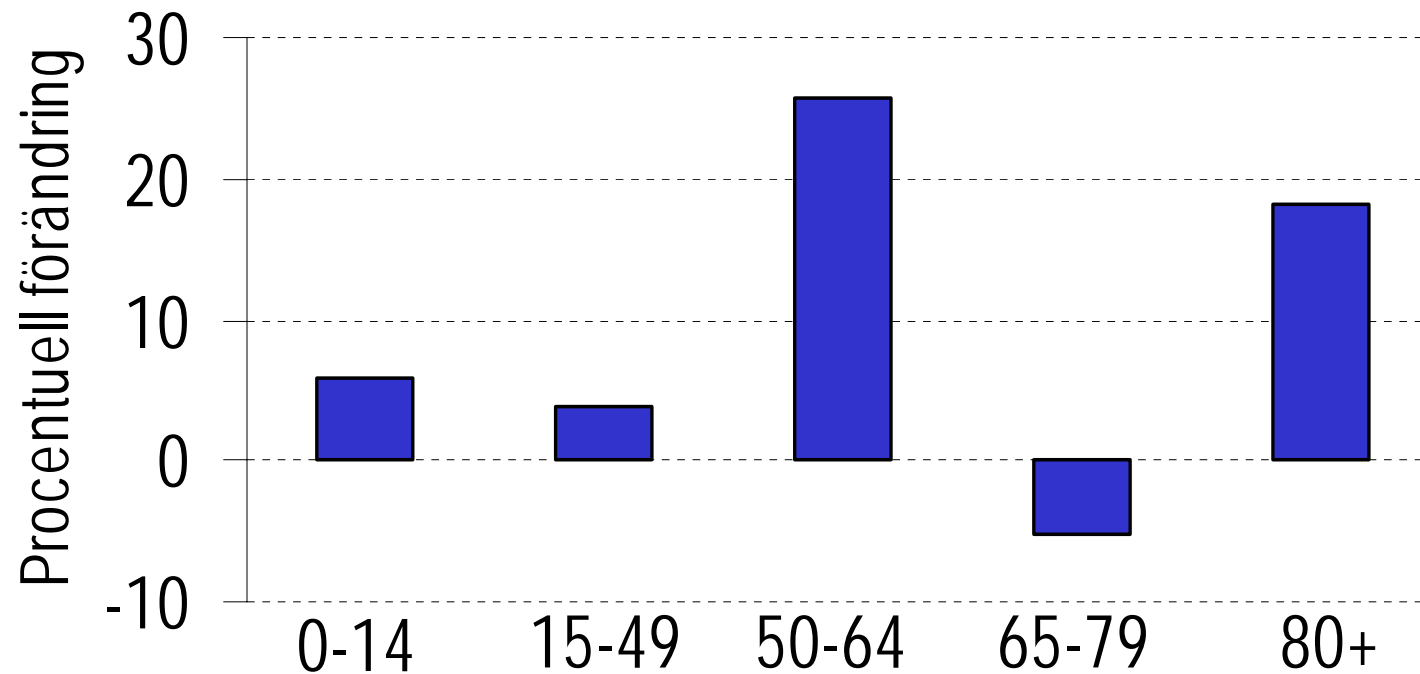


BNP i fasta priser 1990–1999

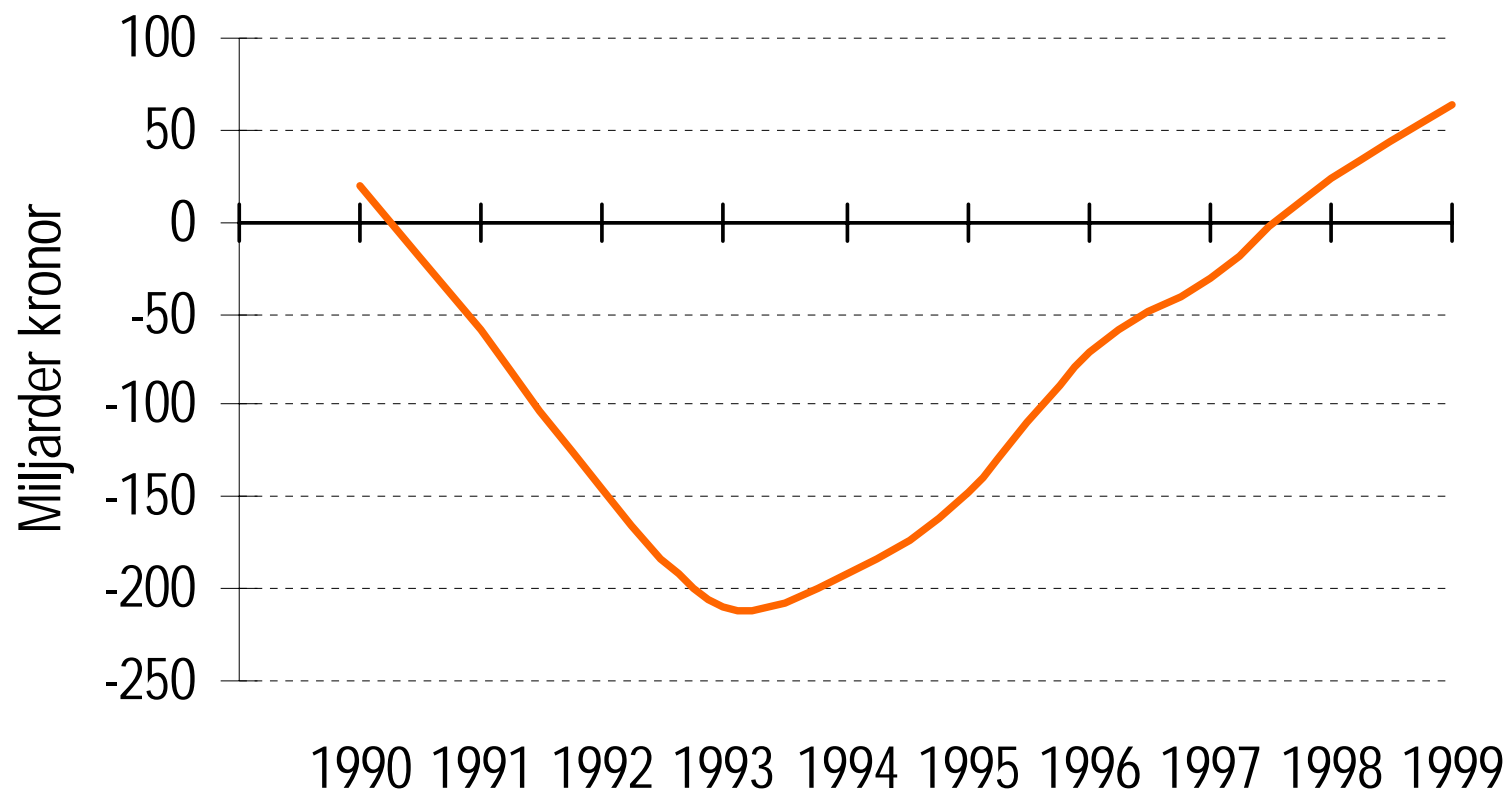
Volymindex, 1993=100



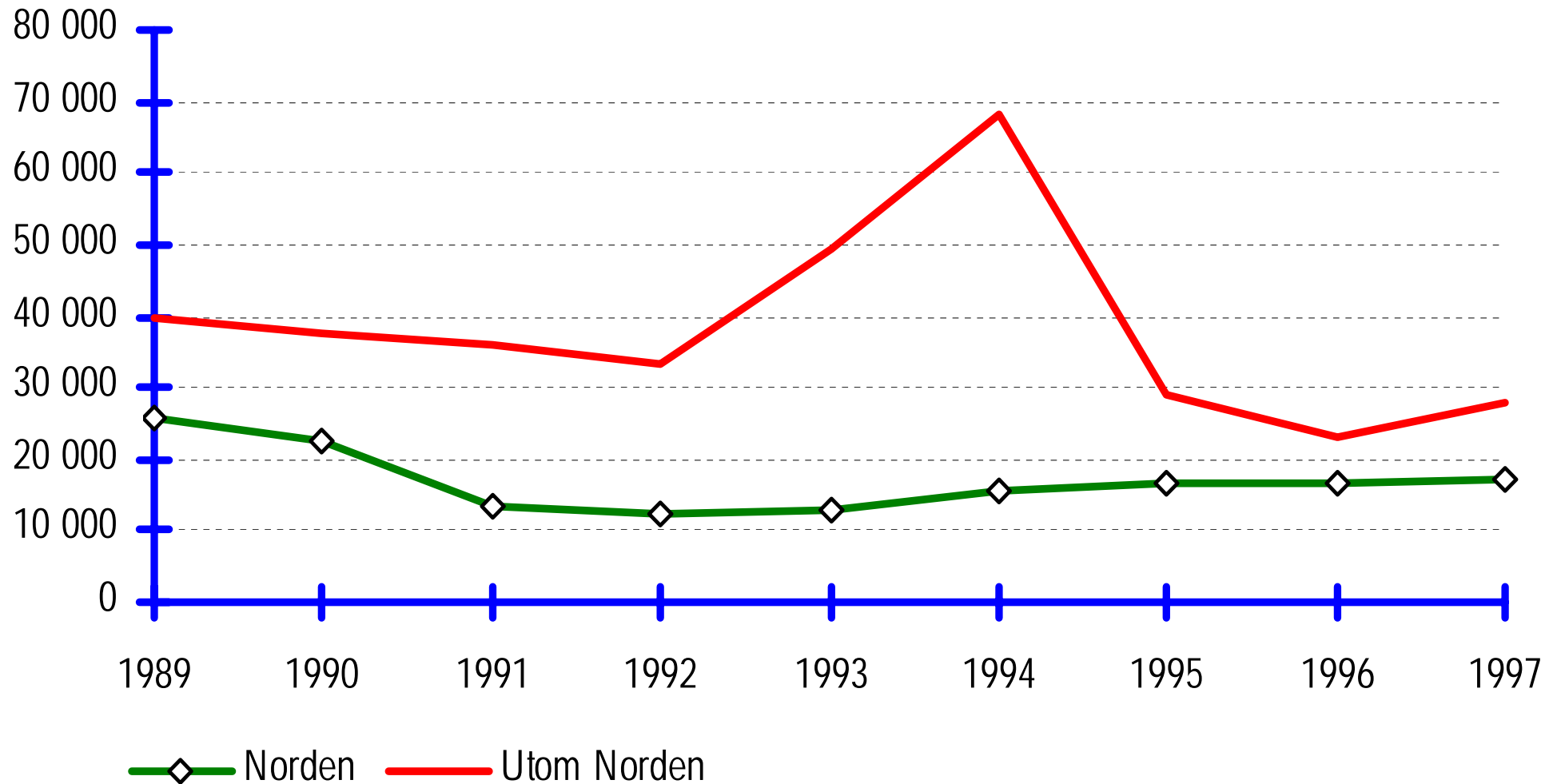
Åldersgruppers förändring 1991-1999



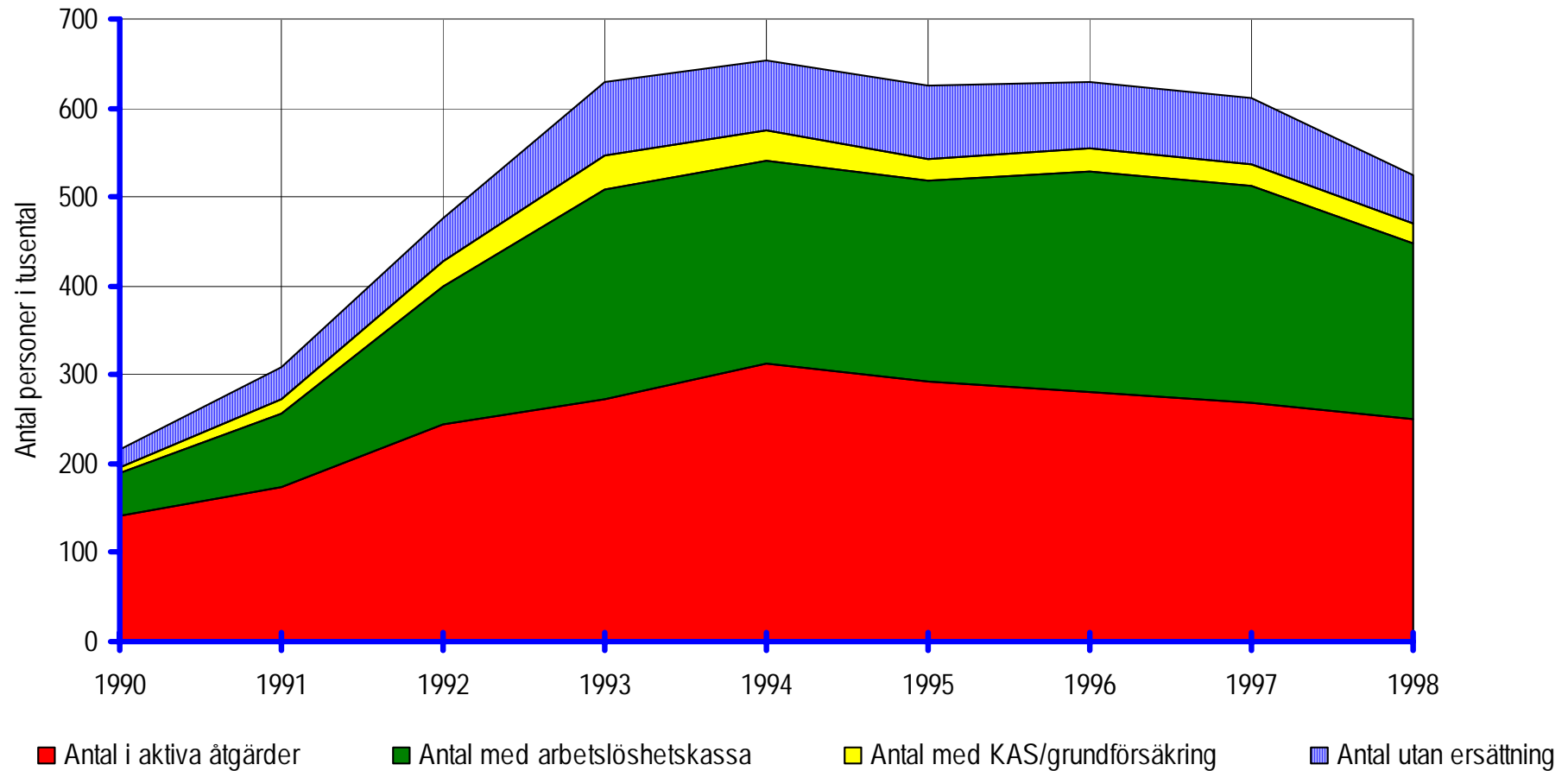
Statens finansiella sparande (skillnader mellan inkomster och utgifter)



Antalet nordiska och utomnordiska invandrare, 1989--1997.



Antalet arbetslösa i olika åtgärder samt utan ersättning, 1990--1998. Tusental.



Barnomsorg - Skola

- **Ökad täckningsgrad
– ökad universalism**
- **Resursuttunning**

Äldreomsorg mm.

- **Koncentration på
störst hjälpbehov**
- **Förskjutning av
hjälpmönster – mot
marknad och familj**

Välfärdsutvecklingen i stora drag

- **Mycket blev sämre:**
 - Sysselsättning, arbetslöshet, jäkt, psykisk hälsa, ekonomi
- **Men en del blev bättre:**
 - Löner, utbildningsnivå, dödlighet
- **Inte allt förändrades:**
 - Disponibla inkomster, sociala relationer, politiska resurser

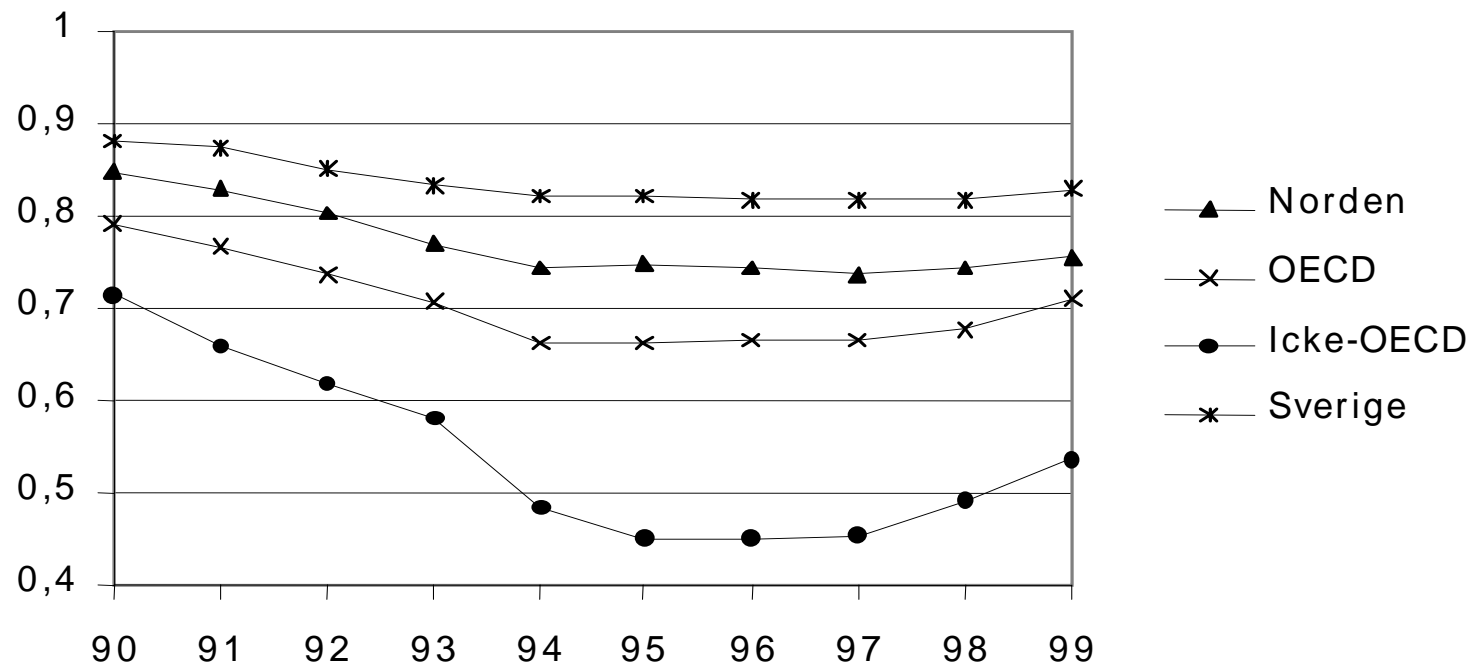
Arbete

- **Lägre sysselsättning och högre arbetslöshet**
 - Ojämnt fördelat mellan klasser
 - Två "icke-händelser"
 - Arbetslöshet en erfarenhet för många
- **Sämre psykosocial arbetsmiljö – jäkt, negativ stress**
 - Främst kvinnor och välfärdstjänsterna
- **Högre timlöner**
 - Offentliganställda halkar efter

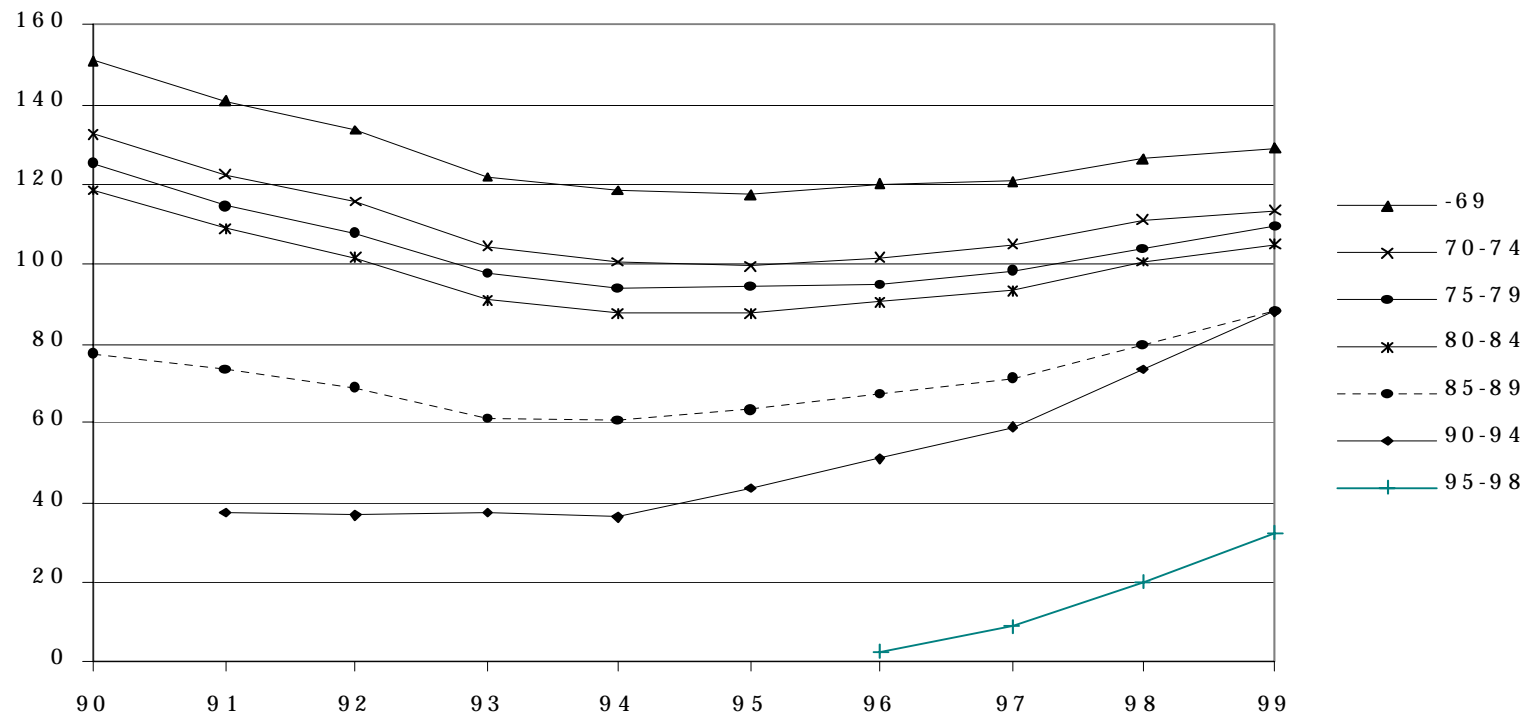
Utrikes födda

- **Ökad arbetslöshet**
- **Sjunkande förvärvsinkomster**
- **Ökat långvarigt socialbidragstagande**
- **Ökning av tidsbegränsade anställningar**
- **Minskat psykiskt välbefinnande**

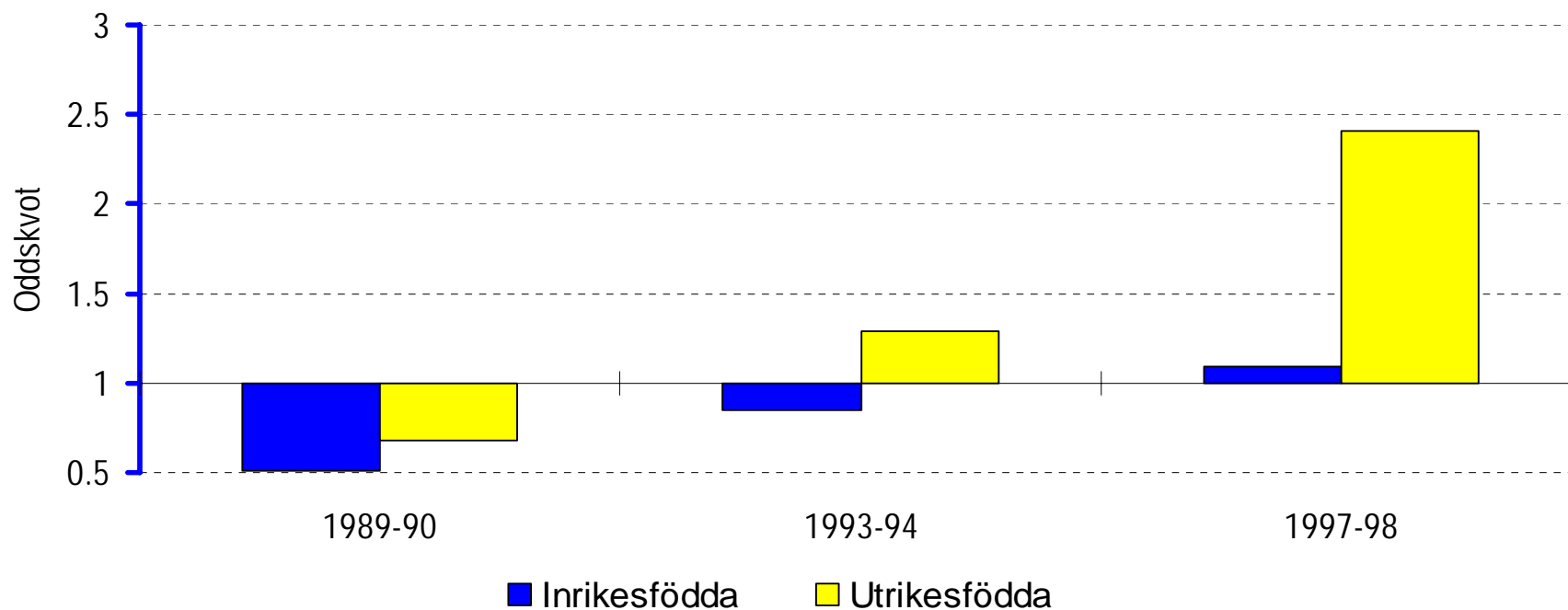
Andel med förvärvsinkomst större än ett basbelopp, efter kontroll för individkaraktäristika.



Inkomstutveckling för olika kohorter i gruppen Icke-OECD, arbetsinkomster efter kontroll för individegenskaper



Förändrade skillnader i tidsbegränsade anställningar mellan inrikes och utrikes födda. Standardiserat för kön, ålder, familjetyp och social klass. Genomsnitt = 1,0.



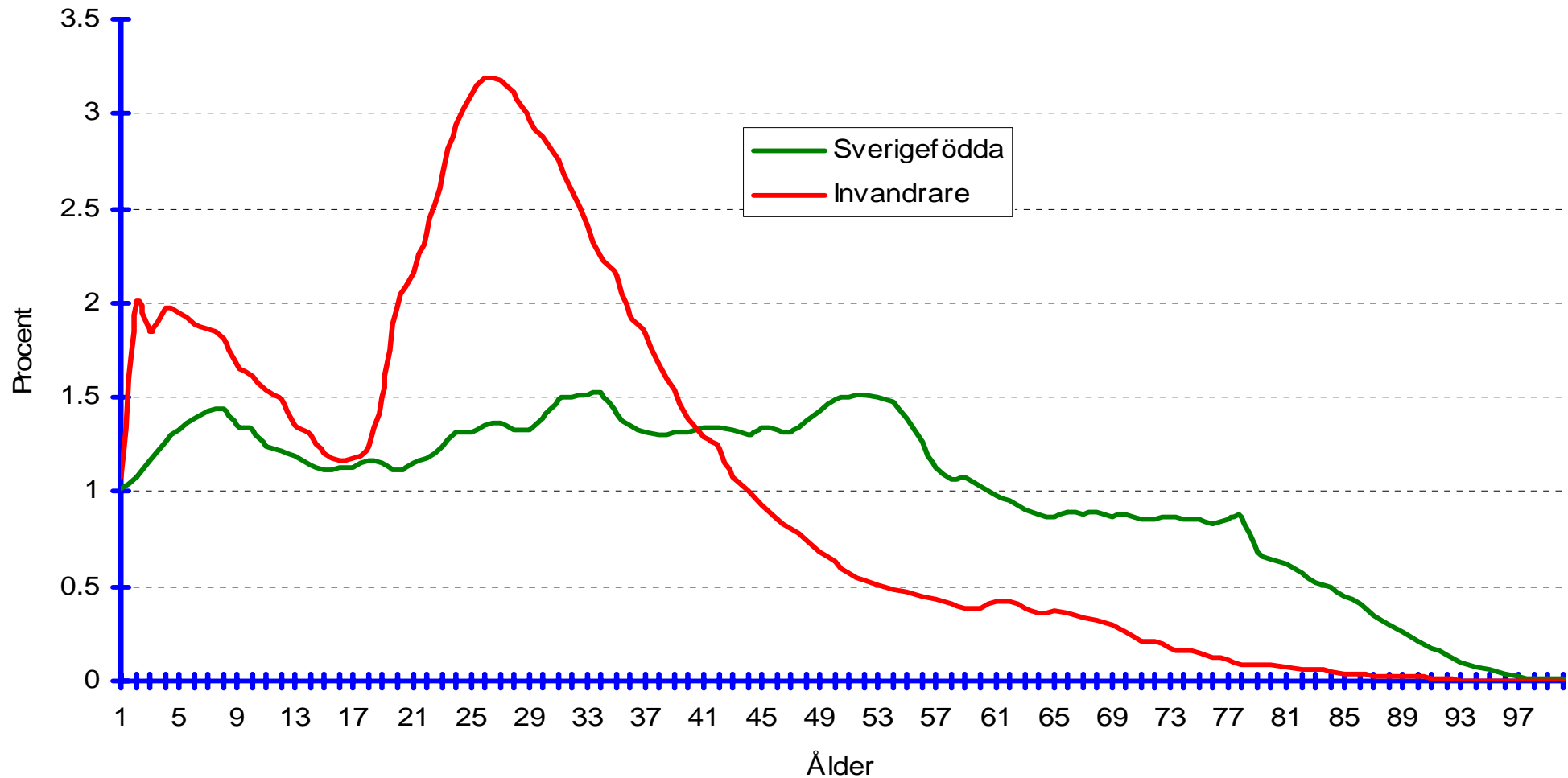
Kommunerna, nationalstaten, välfärden

- **Den utdragna sysselsättningskrisen och de utsatta grupperna**
- **Makroekonomi och individegenskaper**
- **Staten, kommunerna, marknaden**
 - **Decentralisering, finansiering, styrformer, privatisering**

Välfärdspolitikens förutsättningar och utmaningar

- **1990-talet avtryck och skulduppbyggnad: statsfinanser, ohälsa, välfärdstjänstesektorn, ungdomar, ensamstående mödrar, utrikes födda**
- **Åldrande samhälle, arbetskraftsförsörjning, finansiering**
- **Välfärdspolitikens legitimitet: modeller och handlingsalternativ**

Åldersfördelning 1997 bland inrikes födda och bland invandrare som anlant under åren 1990--1996. Procent.



www.sou.gov.se/valfard