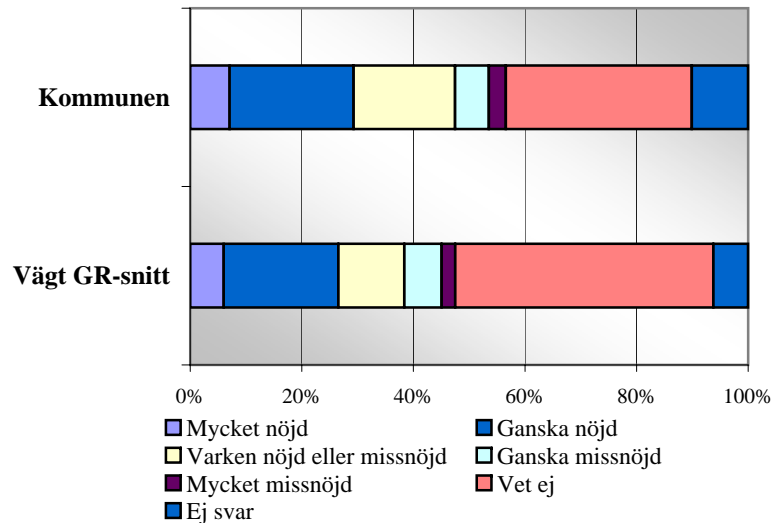
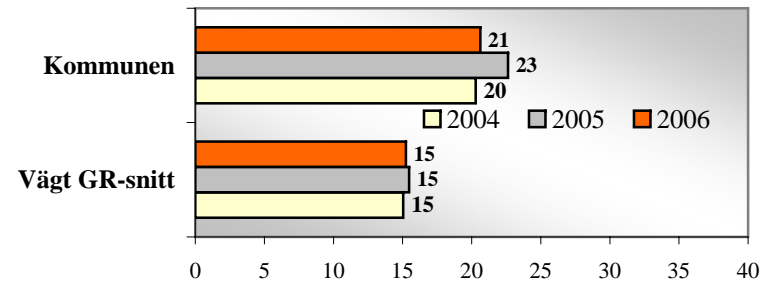


# ÖCKERÖ KOMMUN - KOMMUNAL GRUNDSKOLA

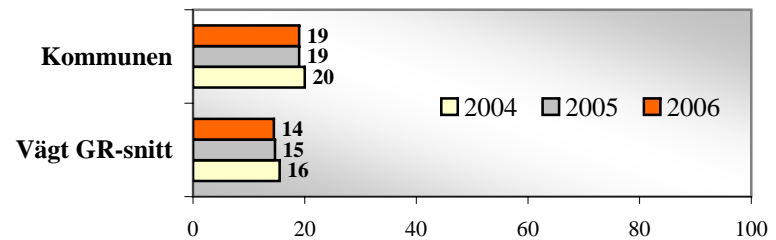
Uppfattningar om servicen i den egna kommunens grundskola. Snitt för 2003-2006



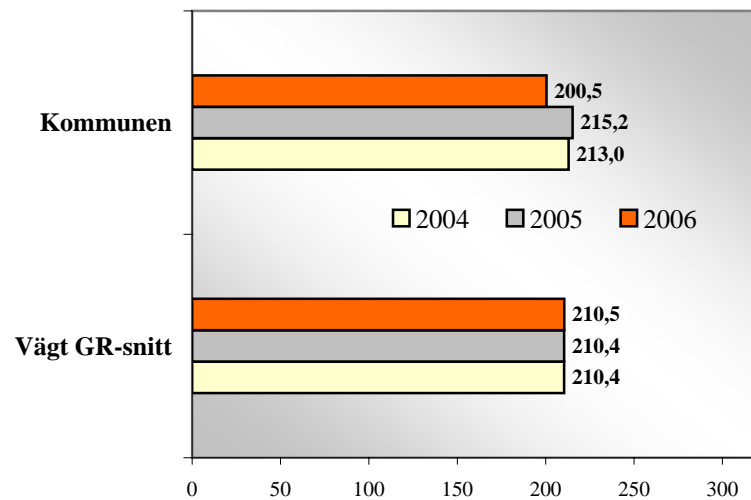
Antal lärare per skoledare 2006 och jämförelse med åren innan



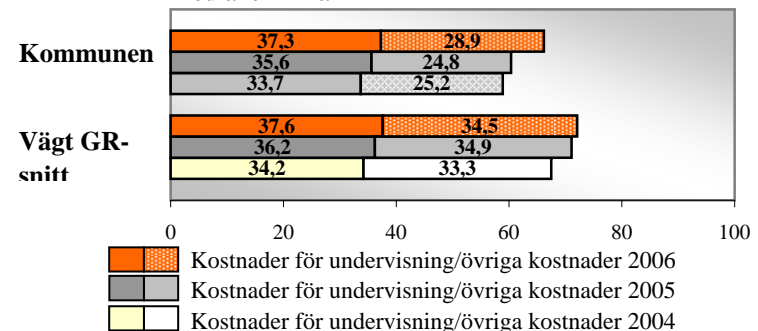
Andel kortutbildade av befolkningen (%) 2006 och jämförelse med åren innan



Genomsnittligt meritvärde efter årskurs 9 för samtliga elever 2006 och jämförelse med åren innan



Kostnad totalt per elev (tkr) 2006 och jämförelse med åren innan



*Läget 2006:* Andelen mycket eller ganska nöjda med grundskolan var något högre för kommunen än GR-snittet (medelvärde för 4-årsperioden 2003-2006). Kommunens genomsnittliga meritvärde efter årskurs 9 var klart lägre. Skolledartätheten var också betydligt lägre än i GR-området som helhet. Kostnaden per elev var likaså klart lägre än GR-snittet, vilket främst berodde på mycket lägre övriga kostnader.

Strukturvariabeln andel kortutbildade av befolkningen var högre för kommunen än i GR-området som helhet.

*Utvecklingen de två senaste åren:* Det genomsnittliga meritvärdet efter årskurs 9 sjönk kraftigt 2006 efter en viss ökning 2005. I hela GR-området låg det stilla under samma period. Skolledartätheten har varierat något kring ett lägre medelvärde än GR-snittet. Kostnaden per elev har ökat något snabbare än GR-snittet och huvudsakligen senaste året.

Strukturvariabeln andel kortutbildade av befolkningen har sjunkit i ungefär samma takt som i hela GR-området.